

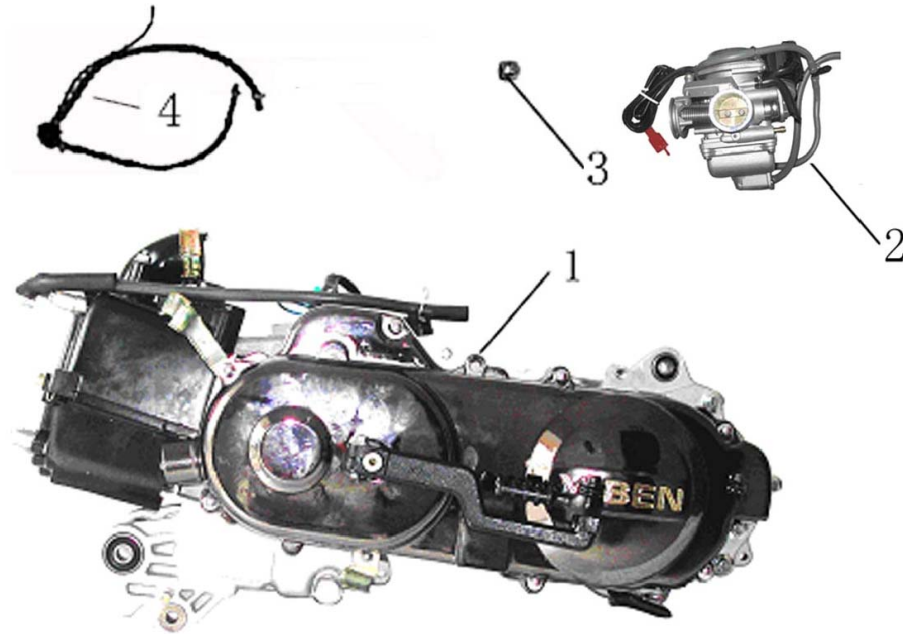


Solana 50 cc

目 录 Catalog

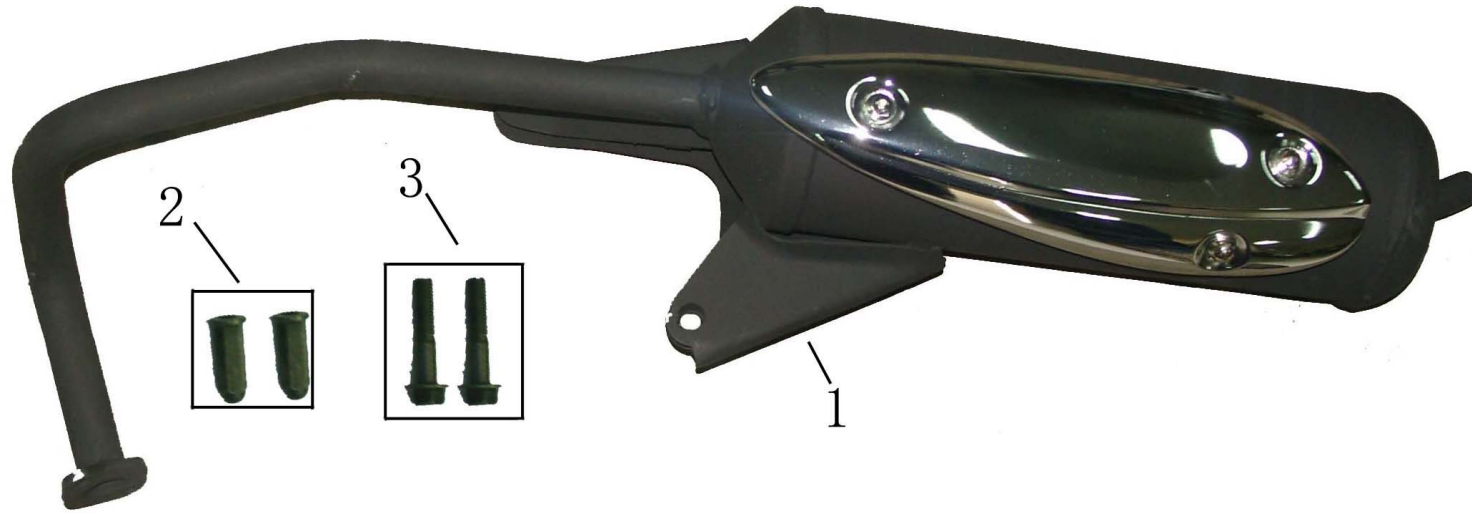
一、发动机Engine·····3	十四、车架总成Frame Assy ·····17~18
二、消声器总成Muffler ·····4	十五、空滤器总成Air-Cleaner Assy·····19
三、前叉总成Steering Column Assy ·····5~6	十六、前面板总成Front Cover Assy·····20
四、后减震Cushion Assy Rr ·····7	十七、前挡泥板类 Front Fender·····21
五、前轮总成Front Wheel Assy·····8	十八、电器总成Electrical Parts·····22~23
六、后轮总成Rear Wheel Assy ·····9	十九、工具箱板、脚踏板Tools Box Plate Foot Plate ····· 24 ~ 25
七、前制动总成Front Brake Assy·····10	二十、仪表 Meter ·····26
八、后制动总成Rear Brake Assy ·····11	二十一、后视镜Mirror Assy·····27
九、操纵系统总成Manipulate System Assy ·····12	二十二、随车工具 Tools·····28
十、汽油箱总成Fuel Tank Assy ·····13	二十三、置物箱总成Luggage Box Assy·····29
十一、锁总成Lock Assy ·····14	二十四、装饰板总成Protecting Plate Assy·····30
十二、坐垫总成Seat Assy·····15	二十五、后尾总成 Rear Taillight Assy·····31
十三、后货架总成Rear Rack Assy ·····16	

一、发动机 (Engine)



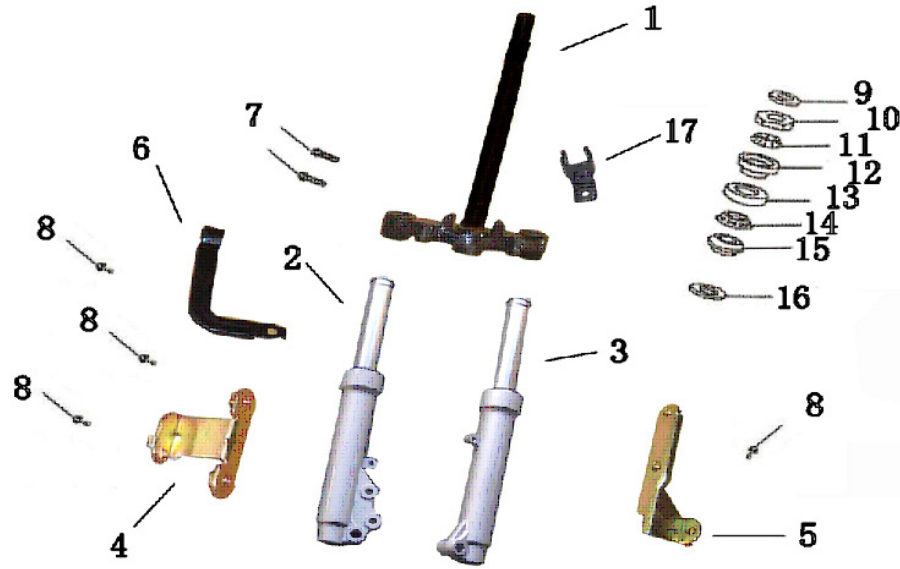
序号 No	零件编号 Part No	中文名称 Description In Chinese	英文名称 Description In English	数量 Qty	价格 RMB	USD
1	010001	发动机总成 (50CC:139QMB)	Engine (50CC:139QMB)	1		
2	010002	化油器(50CC:PD19J) (京滨)	Carburetor (50CC:PD19J)	1		
3	010003	六角法兰面螺母 M10	Hexagon Nut M10	1		
4	010004	二次补气装置	Second Fill Air Device	1		

二、消声器总成(Muffler)



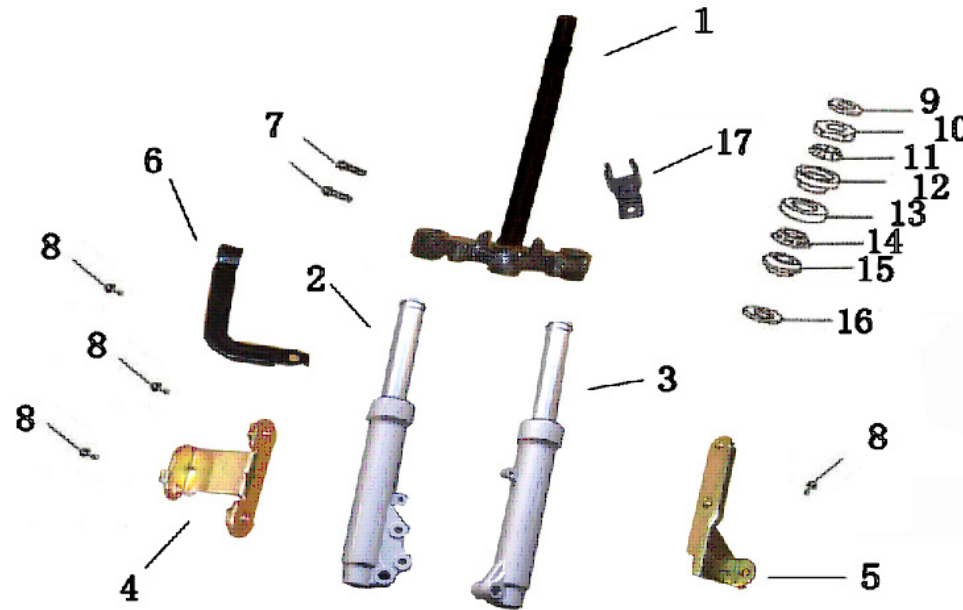
序号 No	零件编号 Part No	中文名称 Description In Chinese	英文名称 Description In English	数量 Qty	价格 RMB	USD
1	020001	消声器	Muffler assy	1		
2	020002	盖型螺母(非标) M6×32	Canopy nut M6×32	2		
3	020003	六角法兰面螺栓 M8×35	Hexagon Bolt M8×35	2		
		E 彩消声器		1		

三、前叉总成(Steering Column Assy)



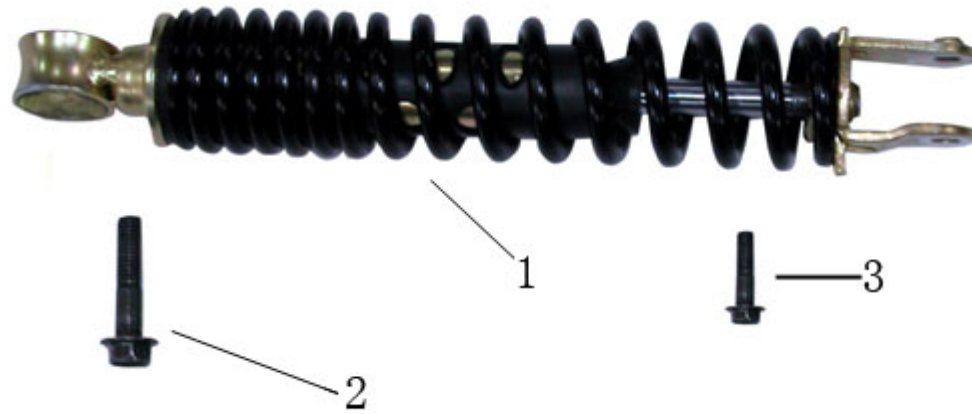
序号 No	零件编号 Part No	中文名称 Description In Chinese	英文名称 Description In English	数量 Qty、	价格 RMB	USD
1	030001	下联板焊接组件	Steering Stem Assy	1		
2	030002	前左减震器 $\phi 30 \times 420$	Front Shock Absorber, R ($\phi 30 \times 420$)	1		
3	030003	前右减震器 $\phi 30 \times 420$	Front Shock Absorber, L ($\phi 30 \times 420$)	1		
4	030004	右挡泥板支架	Lift Bracket, Fender	1		
5	030005	左挡泥板支架	Right Bracket, Fender	1		
6	030006	碟刹软管支架	Bracket Of Hose	1		
7	030007	六角法兰面螺栓 M10 \times 35	Hexagon Bolt M10 \times 35	2		
8	030008	六角法兰面螺栓 M6 \times 12	Hexagon Bolt M6 \times 12	4		
9	030009	方向柱锁紧螺母	Lock Nut, Steering Stem	1		
10	030010	上轴承上座圈	Adjusting Washer, Steering Stem	1		
11	030011	上轴承钢珠	Ball, Upper Bearing	1		

三、前叉总成(Steering Column Assy)



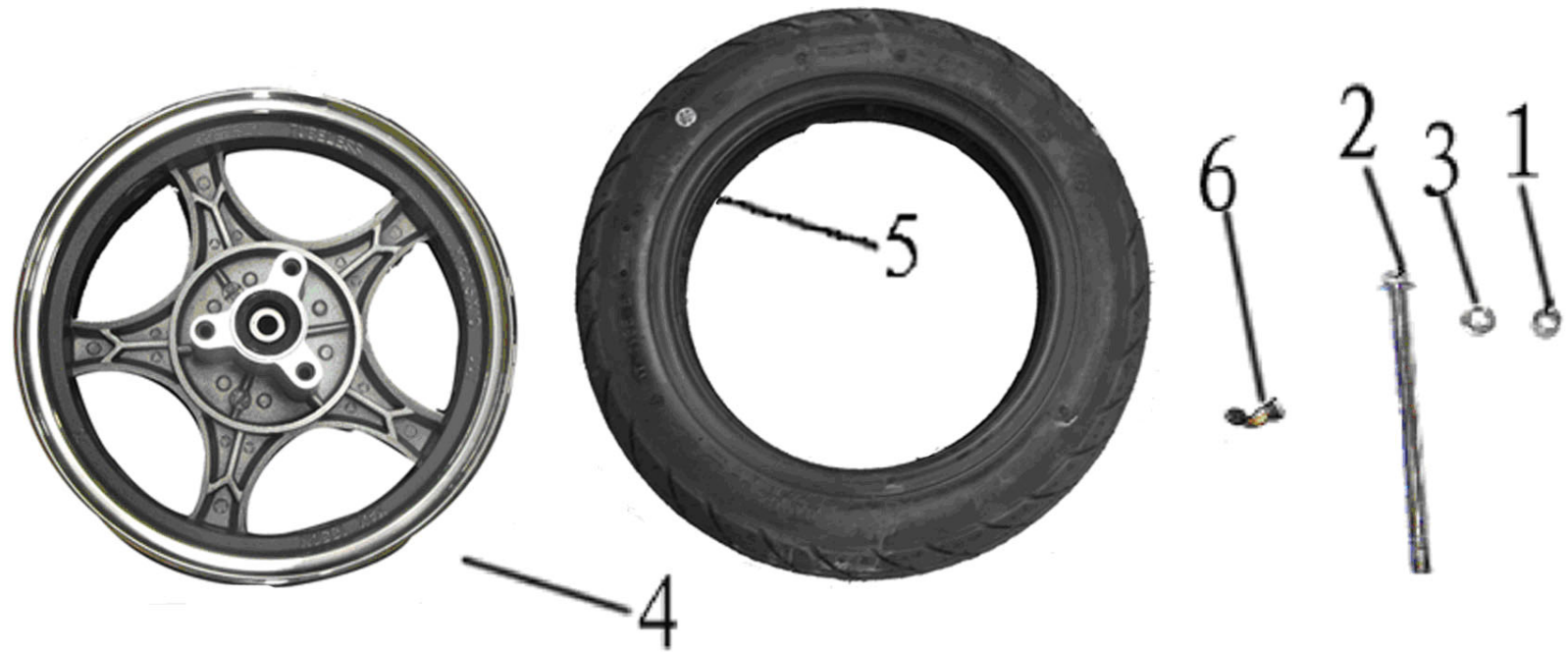
序号 No	零件编号 Part No	中文名称 Description In Chinese	英文名称 Description In English	数量 Qty	价格 RMB	USD
12	030012	上轴承下盖	Under Cvoer, Upper Bearing	1		
13	030013	下轴承上盖	Upper Cvoer, Under Bearing	1		
14	030014	下轴承钢珠	Ball, Under Bearing	1		
15	030015	下轴承下盖	Under Cvoer, Under Bearing	1		
16	030016	限位垫圈	Locked Washer, Steering	1		
17	030017	碟刹软管卡夹	Clip Of Hose	1		

四、后减震 (Cushion Assy Rr)



序号 No	零件编号 Part No	中文名称 Description In Chinese	英文名称 Description In English	数量 Qty	价格 RMB	USD
1	040001	后减震 290	Cushion Assy Rr (290)	1		
2	040002	六角法兰面螺栓 M10×70	Bolt M10×70	1		
3	040003	六角法兰面螺栓 M8×32	Bolt M8×32	1		

五、前轮总成(Front Wheel Assy)



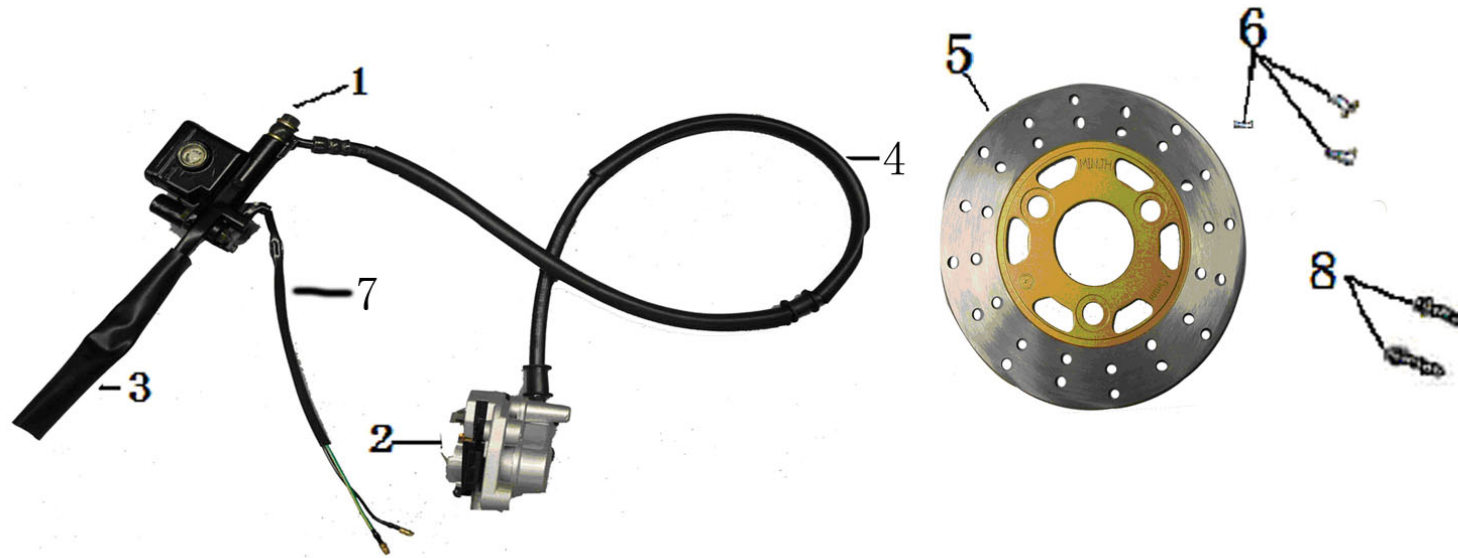
序号 No	零件编号 Part No	中文名称 Description In Chinese	英文名称 Description In English	数量 Qty	价格 RMB	USD
1	050001	前轮轴套 $\Phi 12 \times \Phi 20 \times 20.5$	Sleeve ($\Phi 12 \times \Phi 20 \times 20.5$)	1		
2	050002	前轮轴 $M10 \times 1.25 \times 198$	Front Axle ($M10 \times 1.25 \times 198$)	1		
3	050003	六角法兰面螺母 $M10$	Hexagon Nut $M10$	1		
4	050004	前轮辋(碟刹轮辋) (2.15-10)	Front Wheel (2.15-10)	1		
5	050005	轮胎 (3.0-10)	Front Tyre (3.0-10)	1		
6	050006	气门嘴	Valve Spoke	1		
		前轮古盖		1		

六、后轮总成(Rear Wheel Assy)



序号 No	零件编号 Part No	中文名称 Description In Chinese	英文名称 Description in English	数量 Qty	价格 RMB	USD
1	060001	轮胎 (3.0-10)	Rear Tyre (3.0-10)	1		
2	060002	后轮辋 (2.15-10) (铝轮)	Rear Wheel (2.15-10)	1		
3	060003	气门嘴	Valve Spoke	1		
4	060004	六角法兰面螺母 M16	Hexagon Nut M16	1		

七、前制动总成(Front Brake Assy)



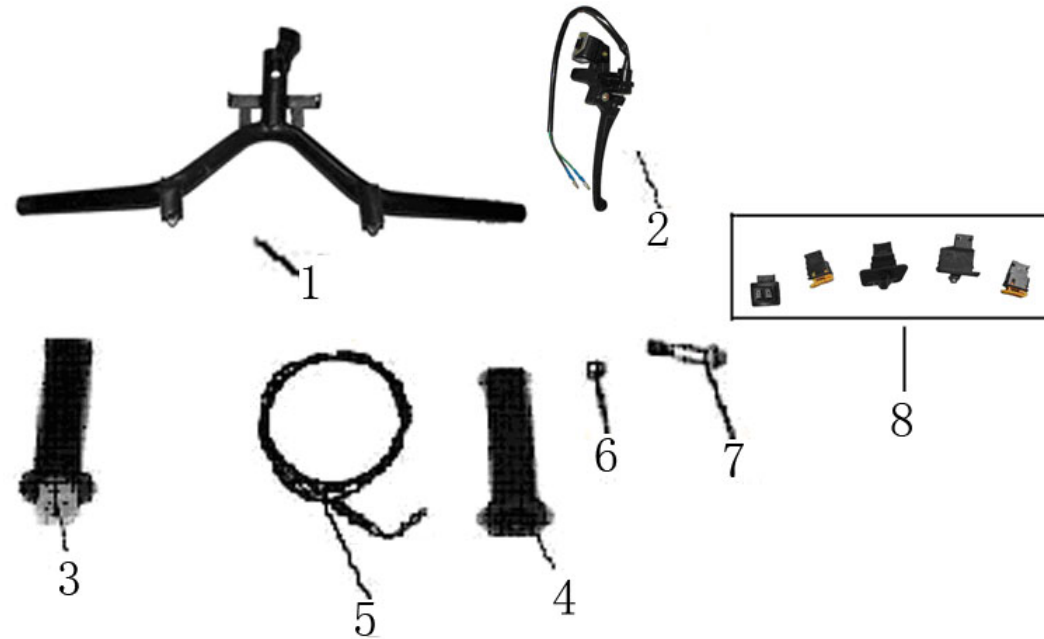
序号 No	零件编号 Part No	中文名称 Description In Chinese	英文名称 Description In English	数量 Qty	价格 RMB	USD
1	070001	前制动上泵	Main Cylinder, Front Brake	1		
2	070002	前制动下泵	Sub-Cylinder, Front Brake	1		
3	070003	前制动手柄	Front Brake Lever	1		
4	070004	油管	Hose	1		
5	070005	前碟刹盘	Front Brake Plate	1		
6	070006	专用螺钉(非标) M8×25	Bolt M8×25	3		
7	070007	前刹车开关	Front Brake Switch	1		
8	070008	六角法兰面螺栓 M8×32	Hexagon Bolt M8×32	2		
			碟刹泵			

八、后制动总成(Bear Brake Assy)



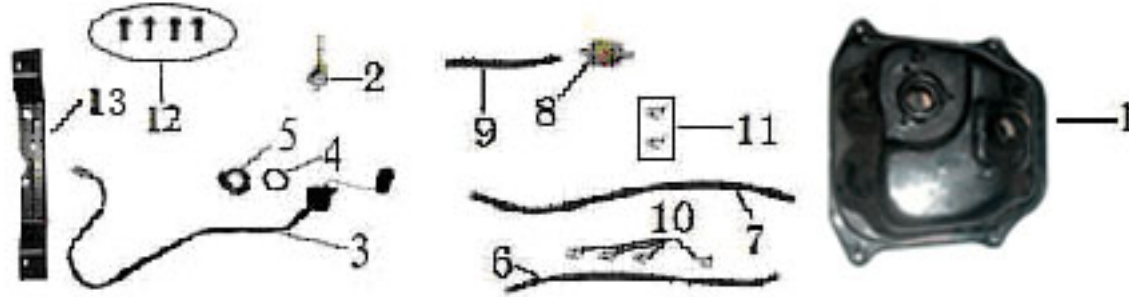
序号 No	零件编号 Part No	中文名称 Description In Chinese	英文名称 Description In English	数量 Qty	价格 RMB	USD
1	080001	后制动拉索长	Rear Brake Cable	1		
2	080002	后制动蹄块	Brake Shoe	2		
3	080003	后制动摇臂	Brake Rocker	1		
4	080004	后制动凸轮轴	Brake Rocker Shaft	1		
5	080005	六角法兰面螺栓 M6×30	Hexagon Bolt M6×30	1		

九、操纵系统总成(Manipulate System Assy)



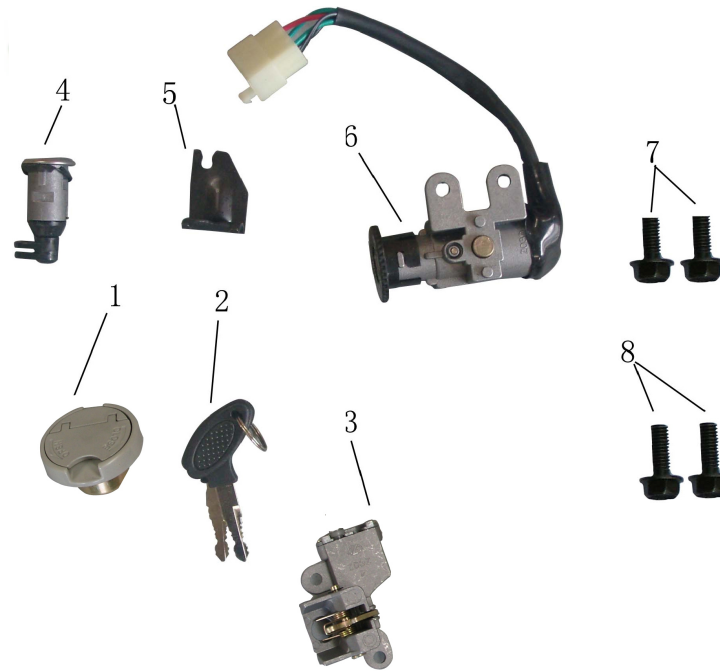
序号 No	零件编号 Part No	中文名称 Description In Chinese	英文名称 Description In English	数量 Qty	价格 RMB	USD
1	090001	方向把	Handlebar	1		
2	090002	左组合开关 左握把	Lift Switch Assy	1		
3	090003	油门转把	Right Grip	1		
4	090004	左把手套	Left Grip	1		
5	090005	油门线组件	Throttle Cable	1		
6	090006	六角法兰面螺母 M10	Hexagon Nut M10	1		
7	090007	六角法兰面螺栓 M10×55	Hexagon Bolt M10×55	1		
8	090008	五大控制开关		5		
9						

十、汽油箱总成(Fuel Tank Assy)



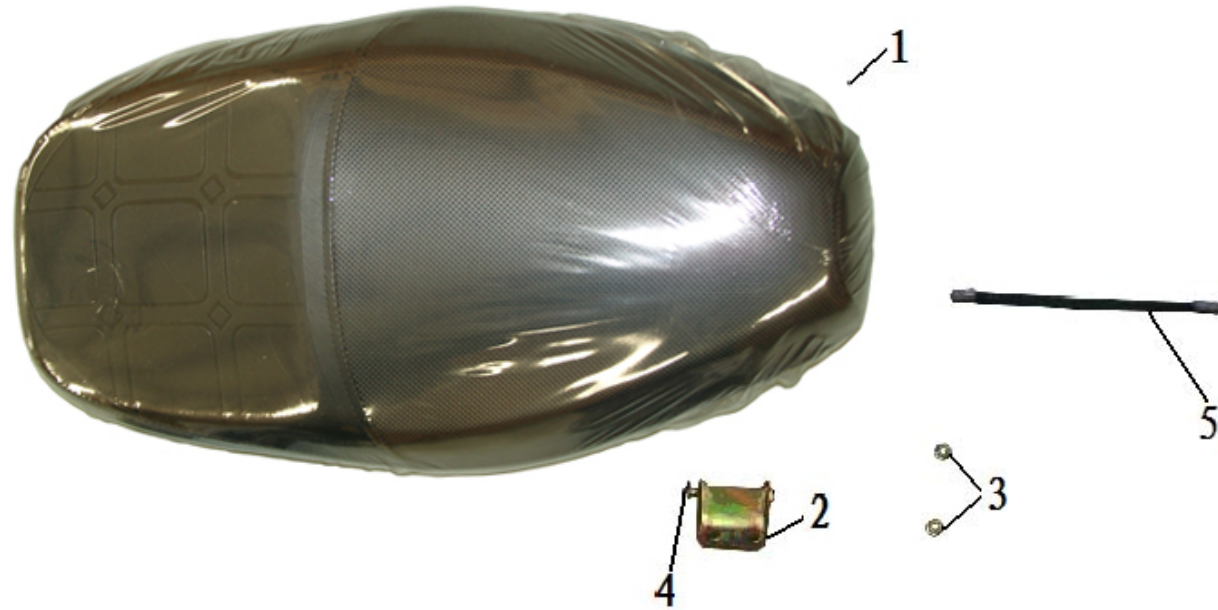
序号 No	零件编号 Part No	中文名称 Description In Chinese	英文名称 Description In English	数量 Qty	价格 RMB	USD
1	100001	汽油箱	Fuel Tank	1		
2	100002	燃油开关	Fuel Petcock	1		
3	100003	燃油传感器组件	Fuel Sensor Unit	1		
4	100004	油箱传感器密封圈	Washer Fuel Sensor Unit	1		
5	100005	油箱传感器压板	Plate Fuel Sensor Unit	1		
6	100006	出油箱 370	Oil Pipe $\Phi 4.5 \times \Phi 8.5$ (370)	1		
7	100007	负压管 400	Gas Hose $\Phi 4 \times \Phi 7$ (400)	1		
8	100008	过滤器	Oil Filter	1		
9	100009	出油管 200	Oil Pipe $\Phi 4.5 \times \Phi 8.5$ (200)	1		
10	100010	管夹 $\Phi 8$	Clip Spring $\Phi 8$	4		
11	100011	管夹 $\Phi 6$	Clip Spring $\Phi 6$	2		
12	100012	六角法兰面螺栓 M6 \times 12	Hexagon Bolt M6 \times 12	4		
13	100013	油箱压条		1		

十一、锁总成 (Lock Assy)



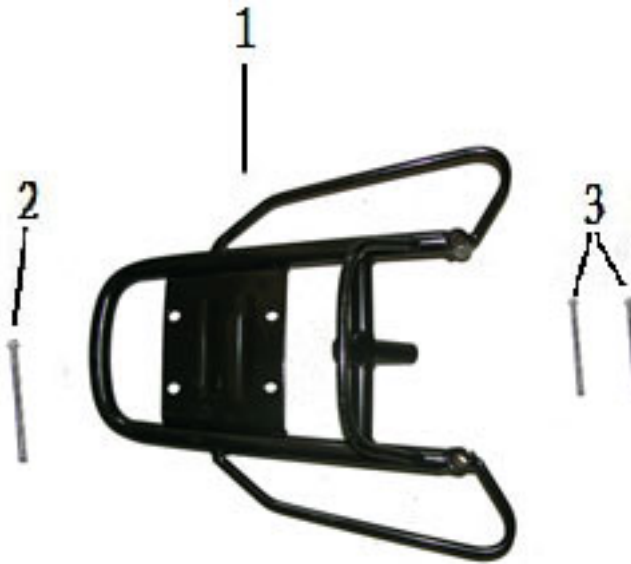
序号 No	零件编号 Part No	中文名称 Description In Chinese	英文名称 Description In English	数量 Qty	价格 RMB	USD
1	110001	油箱锁	Lock Comp ,Fual Tank	1		
2	110002	点火钥匙	Key	2		
3	110003	座垫锁总成	Bracket of seat lock	1		
4	110004	座垫锁	Lock Comp Seat	1		
5	110005	座垫锁卡夹	Clip Spring	1		
6	110006	电门锁	Ignition Switch	1		
7	110007	六角法兰面螺栓 M6×12	Hexagon Bolt M6×12	2		
8	110008	六角法兰面螺栓 M6×16	Hexagon Bolt M6×16	2		

十二、坐垫总成 (Seat Assy)



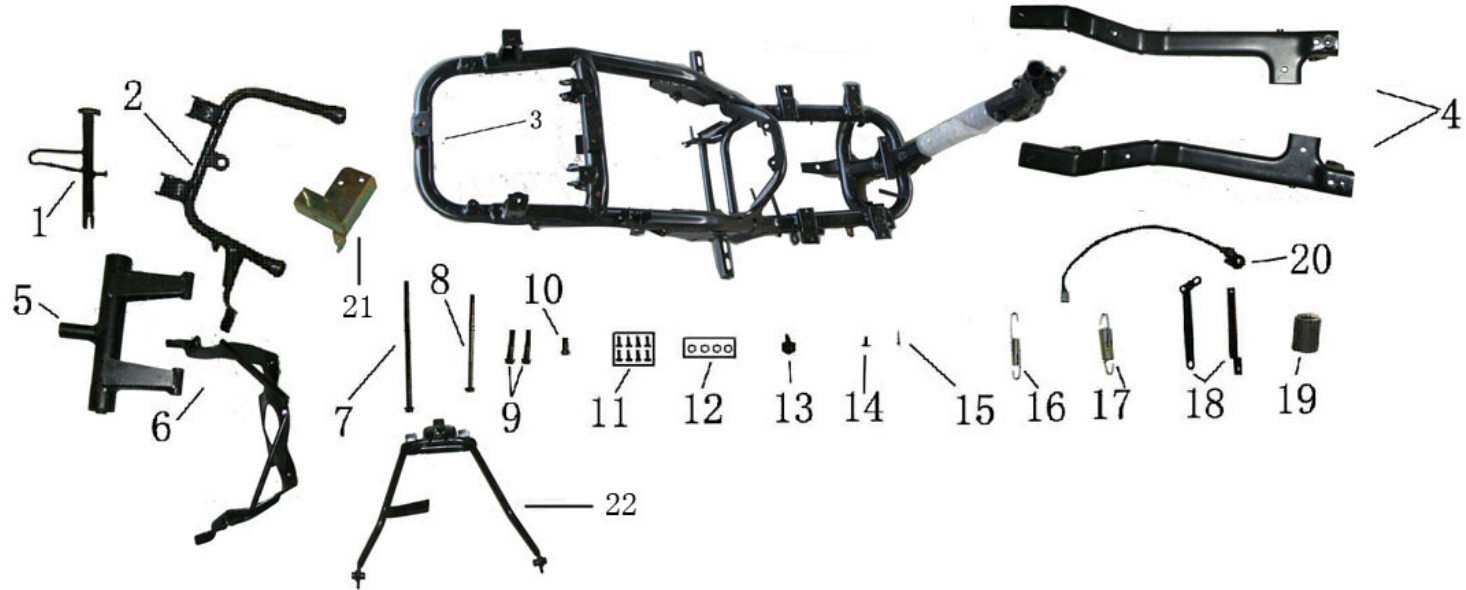
序号 No	零件编号 Part No	中文名称 Description In Chinese	英文名称 Description In English	数量 Qty	价格 RMB	USD
1	120001	坐垫	Seat	1		
2	120002	坐垫摇臂	Support, Seat Lock	1		
3	120003	螺母 M6	Nut M6	2		
4	120004	坐垫销	Seat Pin	1		
5	120005	坐垫拉线	Seat Lock Cable	1		

十三、后货架总成(Rear Rack Assy)



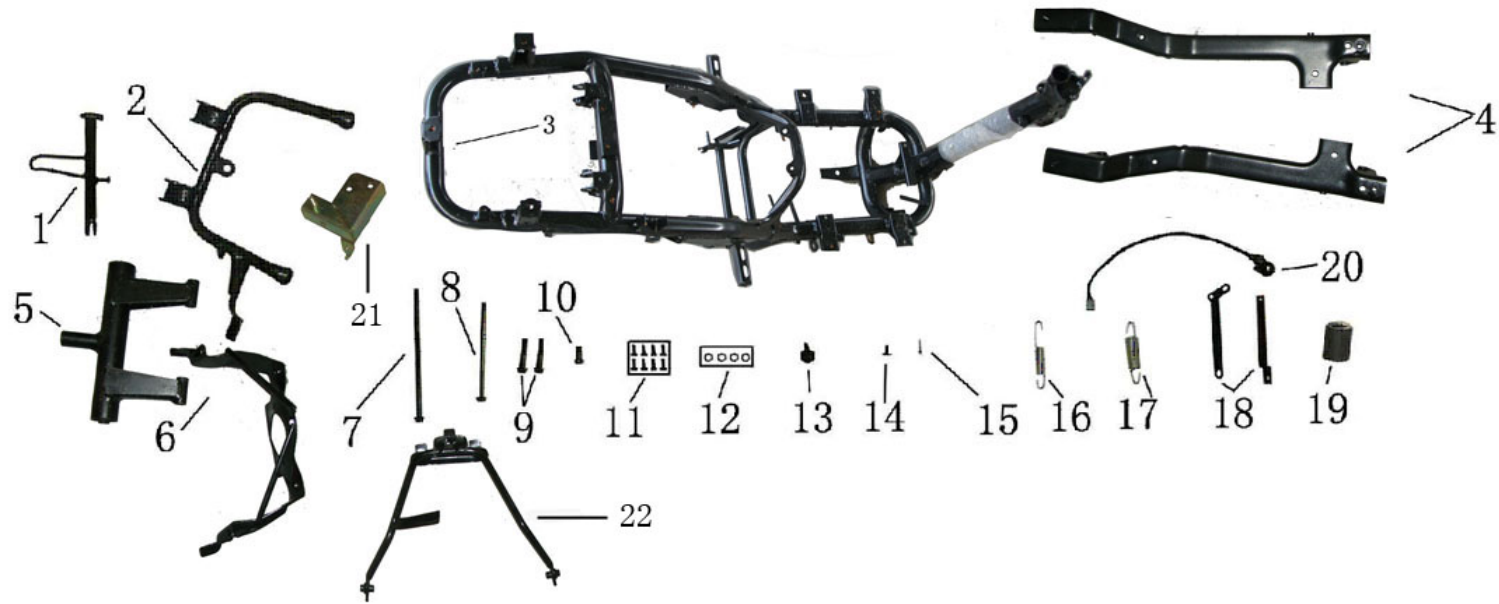
序号 No	零件编号 Part No	中文名称 Description In Chinese	英文名称 Description In English	数量 Qty	价格 RMB	USD
1	130001	载物架	Rear Carrier	1		
2	130002	六角法兰面螺栓 M8×89	Bolt M8×89	1		
3	130003	六角法兰面螺栓 M8×49	Bolt M8×49	2		

十四、车架总成(Frame Assy)



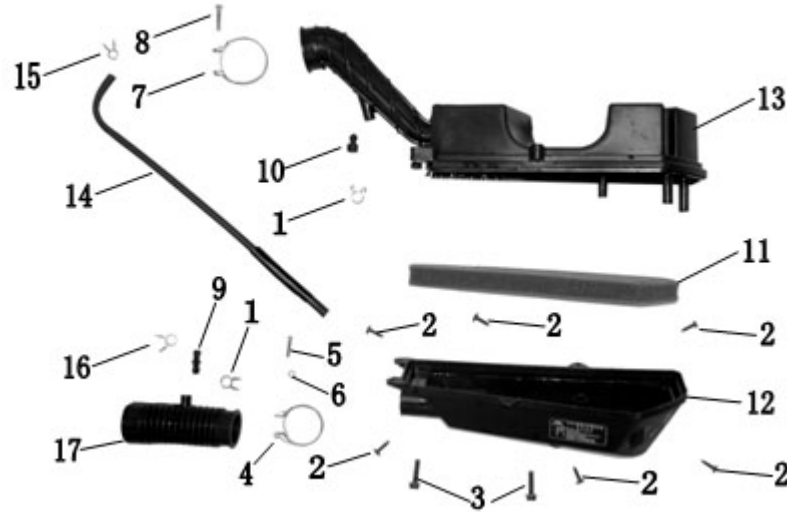
序号 No	零件编号 Part No	中文名称 Description In Chinese	英文名称 Description In English	数量 Qty	价格 RMB	USD
1	140001	单撑	Side Stand	1		
2	140002	双撑	Center Stand	1		
3	140003	车架	Frame Assy	1		
4	140004	脚踏板支架		1		
5	140005	动力吊架	Hanger	1		
6	140006	油箱压板		1		
7	140007	吊架轴 M10×198	Hexagon Bolt M10×198	1		
8	140008	双撑轴 M8×174	Hexagon Bolt M8×174	1		
9	140009	动力吊架轴 M10×235		1		
10	140010	单撑固定螺栓(轴位)M8×32	Bolt, Side Stand M8×32	1		
11	140011	六角法兰面螺栓 M6×12	Hexagon Bolt M6×12	8		

十四、车架总成(Frame Assy)



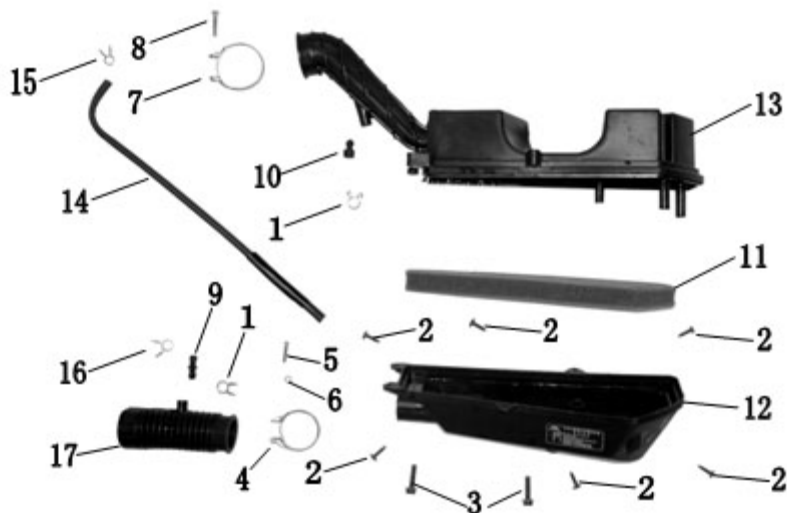
序号 No	零件编号 Part No	中文名称 Description In Chinese	英文名称 Description In English	数量 Qty	价格 RMB	USD
12	140012	垫圈Φ6		4		
13	140013	双撑缓冲橡胶	Buffer Of Center Stand	1		
14	140014	大扁头螺钉 M6×16	Flat Screw M6×16	1		
15	140015	开口销	Uncork Pin	1		
16	140016	单撑弹簧	Spring Of Side Stand	1		
17	140017	双撑弹簧	Spring Of Center Stand	1		
18	140018	后轮泥板支架	Rear Wheel Mud Fender Racket	1		
19	140019	吊架缓冲胶	Buffer Of Hanger	1		
20	140020	熄火开关	Flameout Switch	1		
21	140021	喇叭支架		1		
22	140022	挡泥板支架		1		

十五、空滤器总成(Air-Cleaner Assy)



序号 No	零件编号 Part No	中文名称 Description In Chinese	英文名称 Description In English	数量 Qty	价格 RMB	USD
1	150001	卡簧Φ11	ClipΦ11	2		
2	150002	自攻螺钉 ST4.8×16	Self-tapping screw ST4.8×16	6		
3	150003	六角法兰面螺栓 M6×25	Hexagon bolt M6×25	2		
4	150004	卡扣Φ40	ClipΦ40	1		
5	150005	十字半圆头螺栓 M4×20	SCREW PAN M4×20	1		
6	150006	平垫片Φ4.5×Φ9	WasherΦ4.5×Φ9	1		
7	150007	卡扣Φ46	ClipΦ46	1		
8	150008	十字半圆头螺栓 M5×25	Screw PAN M5×25	1		
9	150009	通气接头Φ9	Aerate tie-in Φ9	1		
10	150010	堵头Φ9	Plug Φ9	1		

十五、空滤器总成(Air-Cleaner Assy)



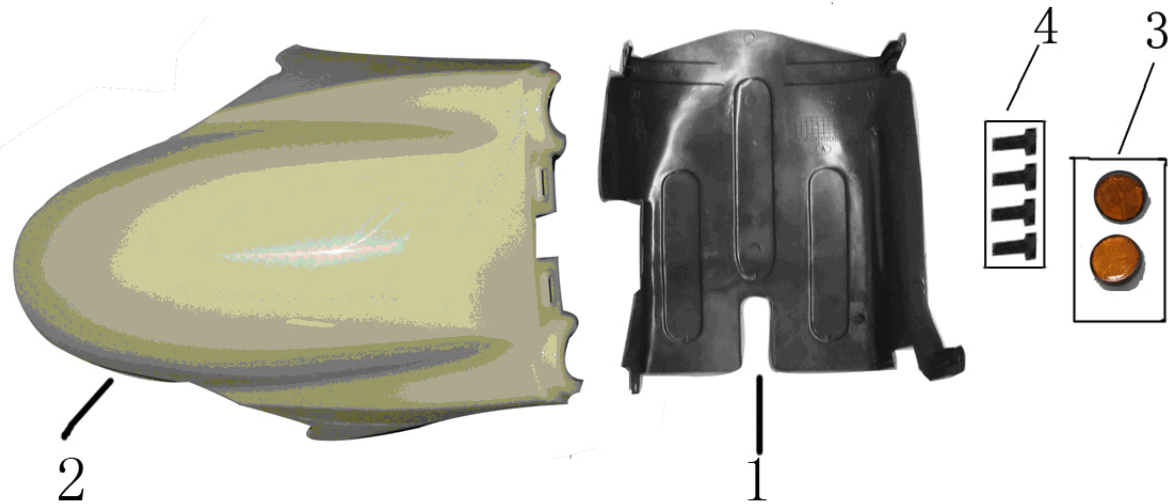
序号 No.	零件编号 Part No.	中文名称 Description in Chinese	英文名称 Description in English	数量 Qty	价格 RMB	USD
12	140012	空滤器上盖	Air-cleaner cover top	1		
13	140013	空滤器下盖	Air-cleaner cover below	1		
14	140014	通气管Φ10×Φ11(两端外径)	Air-cleaner connecting pipe	1		
15	140015	卡簧Φ9	ClipΦ9	1		
16	140016	卡簧Φ10	ClipΦ10	1		
17	140017	吸风管	Inhale air pipe	1		

十六、前面板总成(Front Cover Assy)



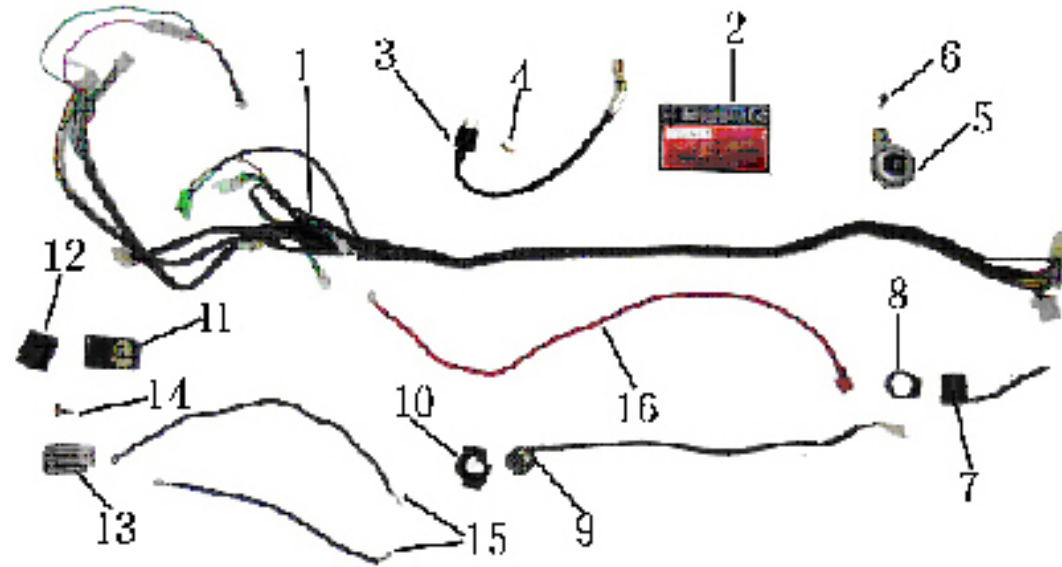
序号 No	零件编号 Part No	中文名称 Description In Chinese	英文名称 Description In English	数量 Qty	价格 RMB	USD
1	160001	前面板小装饰板	Frontplate Cover	1		
2	160002	前面板	Front Cover	1		
3	160003	前围	Bottom of front panel	1		
4	160004	前左转向灯	Front left turn light (元嘉)	1		
5	160005	前右转向灯	Front right turn light (元嘉)	1		
6	160006	前大灯	Headlight Assy. (元嘉)	1		
7	160007	挡风罩	Wind Screen Cover	1		
8	160008	右装饰板	Rear Cover, R	1		
9	160009	左装饰板	Rear Cover, L	1		
10	160010	自攻螺钉 ST4. 2×12	Self-tapping Screw ST4. 2×12	15		

十七、前挡泥板类(Front Fender)



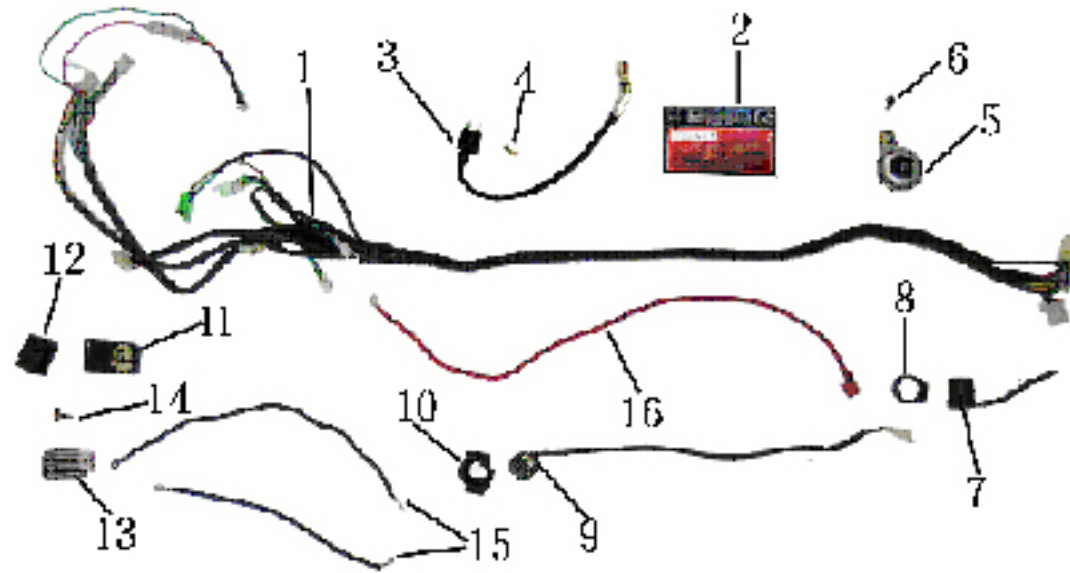
序号 No	零件编号 Part No	中文名称 Description In Chinese	英文名称 Description In English	数量 Qty	价格 RMB	USD
1	170001	车架底板	Under Cover, Frame	1		
2	170002	前轮挡泥板	Front Fender	1		
3	170003	侧反射器	Side Reflector	2		
4	170004	六角法兰面螺栓 M6×12	Hexagon Bolt M6×12	4		

十八、电器总成 (Electrical Parts)



序号 No	零件编号 Part No	中文名称 Description In Chinese	英文名称 Description In English	数量 Qty	价格 RMB	USD
1	180001	主电缆	Main Wire	1		
2	180002	蓄电池	Battery	1		
3	180003	高压包	High Voltage Wire Assy	1		
4	180004	十字半圆头螺钉 M6×20	Screw M6×20	1		
5	180005	喇叭	Horn	1		
6	180006	六角法兰面螺栓 M6×12	Hexagon Bolt M6×12	1		
7	180007	闪光器	Flasher	1		
8	180008	闪光器护套	Bushing Of Flasher	1		
9	180009	继电器	Relay Assy	1		
10	180010	继电器护套	Bushing Of Relay	1		

十八、电器总成 (Electrical Parts)



序号 No	零件编号 Part No	中文名称 Description In Chinese	英文名称 Description In English	数量 Qty	价格 RMB	USD
11	180011	点火器	CDI Assy	1		
12	180012	点火器护套	Bushing Of CDI	1		
13	180013	稳压器	Rectifier Assy	1		
14	180014	六角法兰面螺栓 M6×16	Hexagon Bolt M6×16	1		
15	180015	负极线	"-" cable	1		
16	180016	正极线	"+" cable	1		

十九、工具箱板、脚踏板 (Tools Box Plate Foot Plate)



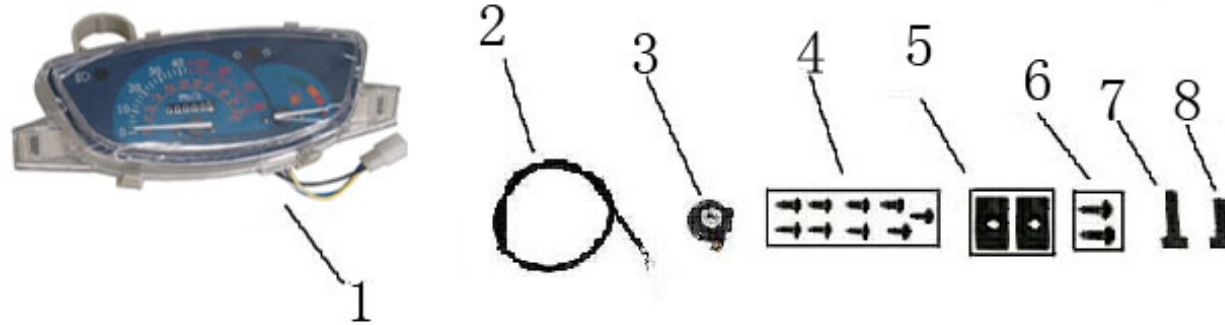
序号 No	零件编号 Part No	中文名称 Description In Chinese	英文名称 Description In English	数量 Qty	价格 RMB	USD
1	190001	工具箱上部		1		
2	190002	工具箱下部		1		
3	190003	脚踏板	Floor Step	1		
4	190004	电瓶盒	Cover, Battery Box	1		
5	190005	号码盖	Number Cover	1		
6	190006	头盔挂钩	Helmet Hook	1		
7	190007	自攻螺钉 ST4. 2×12	Self-tapping Screw ST4. 2×12	20		
8	190008	夹片 Φ4. 2	Clip Φ4. 2	6		
9	190009	六角法兰面螺栓 M6×16	Hexagon Bolt M6×16	4		
10	190010	仪表罩	Speedometer Cover	1		
11	190011	置物箱前罩	Fr Cover, Luggage Box	0		

十九、工具箱板、脚踏板(Tools Box Plate Foot Plate)



12	190012	置物箱内盖	Check Cover, Carburetor	1		
13	190013	后泥板	Rear Fender	1		
14	190014	电瓶盒盖				

二十、仪表等(Meter)



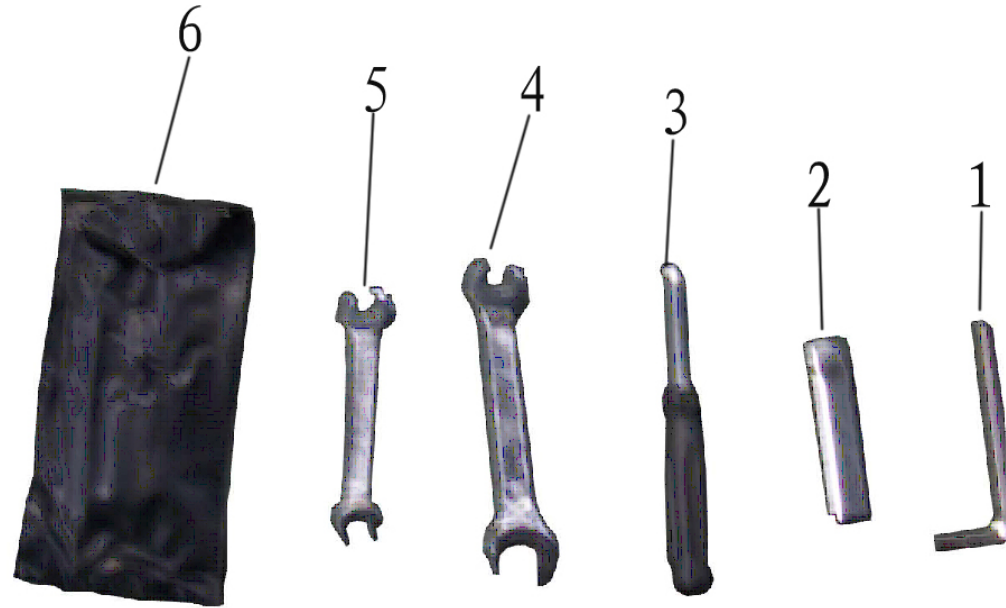
序号 No	零件编号 Part No	中文名称 Description In Chinese	英文名称 Description In English	数量 Qty	价格 RMB	USD
1	200001	仪表	Speedometer	1		
2	200002	里程表软轴 (970+23)	Speedometer Cable (970+23)	1		
3	200003	计速器	Gear Of Speedometer	1		
4	200004	自攻螺钉 ST4.2×12	Self-tapping Screw ST4.2×12	9		
5	200005	夹片Φ4.2	ClipΦ4.2	2		
6	200006	自攻螺钉 ST4.8×16	Self-tapping Screw ST4.8×16	2		
7	200007	六角法兰面螺栓 M6×16	Hexagon Bolt M6×16	1		
8	200008	六角法兰面螺栓 M6×12	Hexagon Bolt M6×12	1		

二十一、后视镜总成 (Mirror Assy)



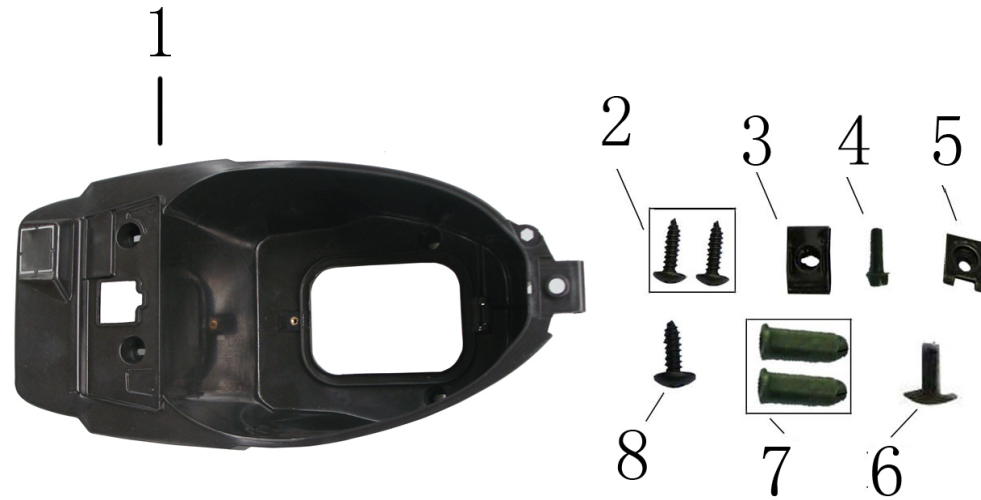
序号 No	零件编号 Part No	中文名称 Description In Chinese	英文名称 Description In English	数量 Qty	价格 RMB	USD
1	210001	左后视镜组件	Rear-view Mirror, LH	1		
2	210002	右后视镜组件	Rear-view Mirror, RH	1		

二十二、随车工具(Tools)



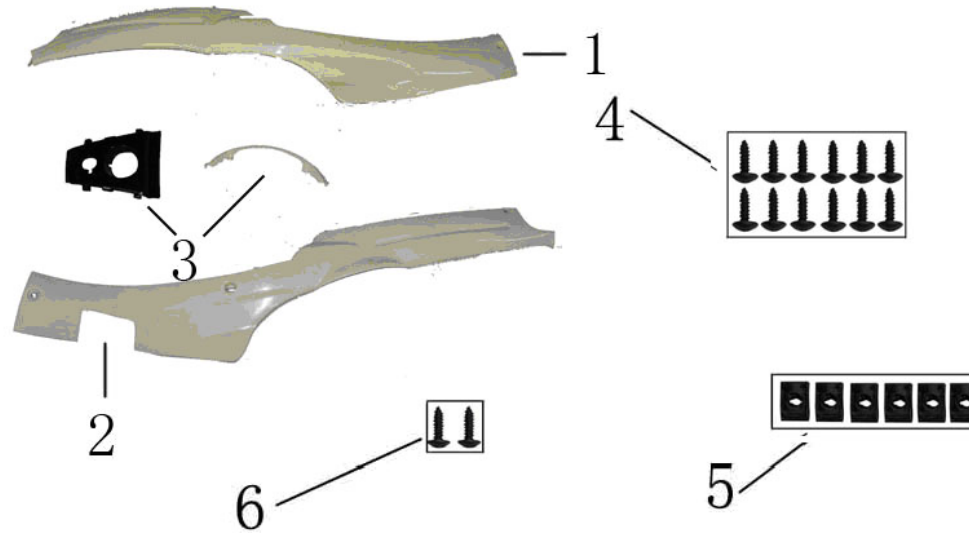
序号 No	零件编号 Part No	中文名称 Description In Chinese	英文名称 Description In English	数量 Qty	价格 RMB	USD
1	220001	内六角扳手	Wrench	1		
2	220002	火花塞套筒	Spark Plug Wrench	1		
3	220003	两用旋具	Double-End Screw Driver	1		
4	220004	开口扳手 12×14	Open-Ended Spanner 12×14	1		
5	220005	开口扳手 8×10	Open-Ended Spanner 8×10	1		
6	220006	工具袋	Tool Bag	1		

二十三、置物箱总成 (Luggage Box Assy)



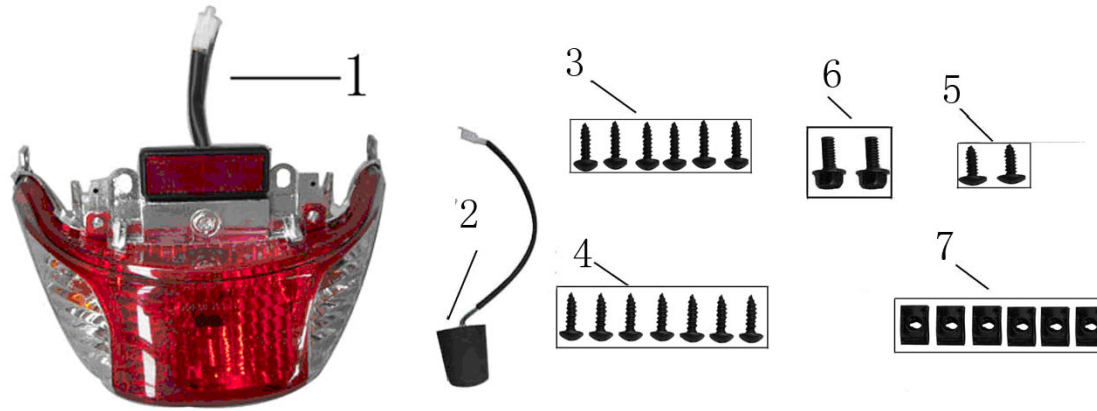
序号 No	零件编号 Part No	中文名称 Description In Chinese	英文名称 Description In English	数量 Qty	价格 RMB	USD
1	230001	置物箱	Rear Luggage Box	1		
2	230002	自攻螺钉 ST4.2×16	Self-tapping Screw ST4.2×16	2		
3	230003	夹片 Φ4.2	Clip Φ4.2	1		
4	230004	六角法兰面螺栓 M6×16	Hexagon Bolt M6×16	1		
5	230005	夹片 M6	Clip M6	1		
6	230006	大扁头螺钉 M6×16	Flat Screw M6×16	1		
7	230007	盖型螺母 (非标) M6×32	Canopy nut M6×32	2		
8	230008	自攻螺钉 ST4.8×16	Self-tapping Screw ST4.8×16	1		
9						
10						
11						
12						

二十四、装饰板总成 (Protecting Plate Assy)



序号 No	零件编号 Part No	中文名称 Description In Chinese	英文名称 Description In English	数量 Qty	价格 RMB	USD
1	240001	右护条	Right Sheet	1		
2	240002	左护条	Left Sheet	1		
3	240003	后装饰板	Rear Cover	1		
4	250004	自攻螺钉 ST4.8×16	Self-tapping Screw ST4.8×16	12		
5	250005	自攻螺钉 ST4.2×16	Self-tapping Screw ST4.2×16	2		
6	240006	夹片 Φ4.2	Clip Φ4.2	6		
7	240007	左装饰板	Rear Cover, L	1		
8	240008	右装饰板		1		

二十五、后尾总成(Rear Taillight Assy)



序号 No	零件编号 Part No	中文名称 Description In Chinese	英文名称 Description In English	数量 Qty	价格 RMB	USD
1	250001	后尾灯(含后转向灯)	Taillight Assy (玉峰)	1		
2	250002	牌照灯	License Plate Light	1		
3	250003	自攻螺钉 ST4.8×16	Self-tapping Screw ST4.8×16	6		
4	250004	自攻螺钉 ST4.8×12	Self-tapping Screw ST4.8×12	2		
5	250005	六角法兰面螺栓 M6×12	Hexagon Bolt M6×12	2		
8	250006	自攻螺钉 ST4.2×16	Self-tapping Screw ST4.2×16	7		
9	250007	夹片 Φ4.2	Clip Φ4.2	6		
10						
11						
12						
13						