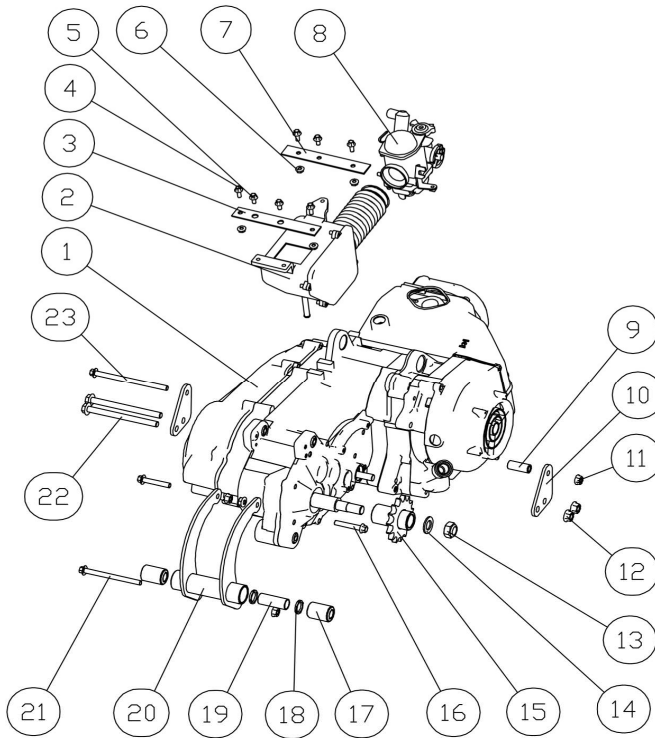
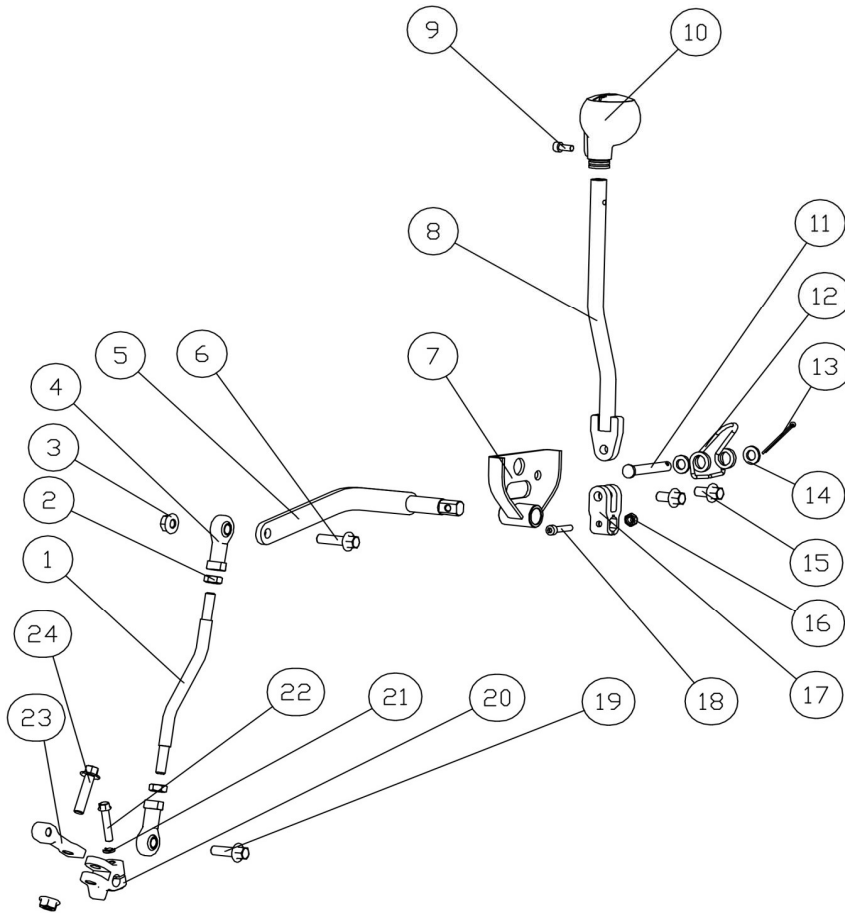


Commander 200CC spare parts list



汽油机总成 / 化油器 / 空滤器 (Engine/Carburetor/air filter)

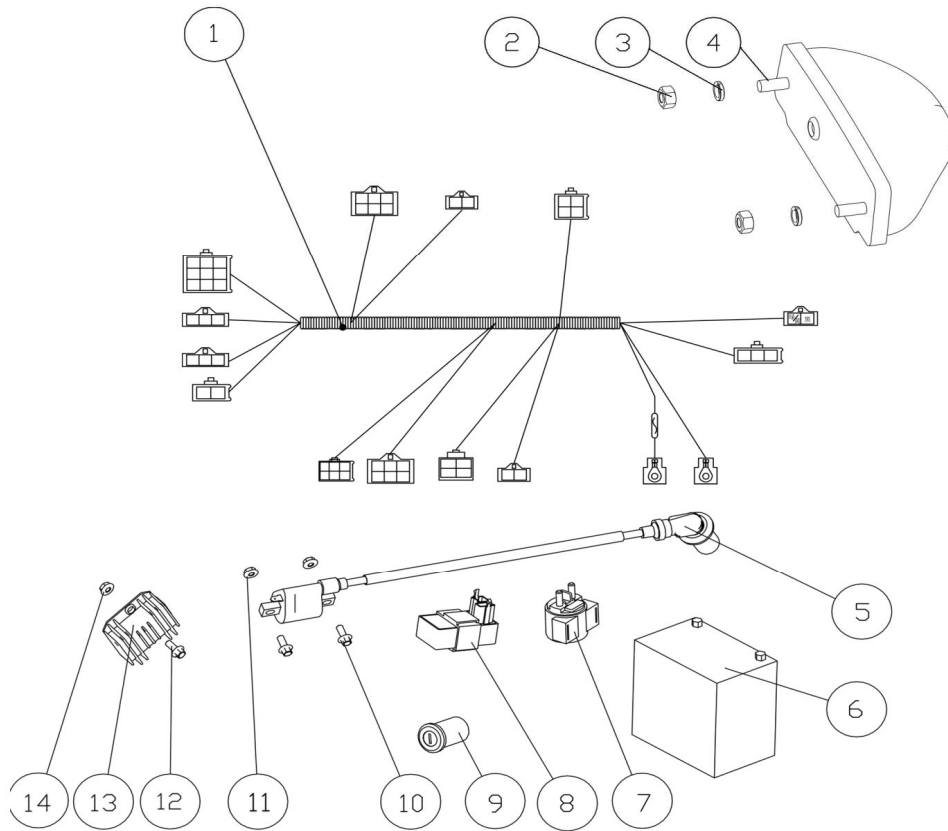
序号	品号	中文名称	英文名称	规格型号
NO.	ERP NO.	Chinese name	English name	Type
1	212045001001	巨能汽油机 200cc	Engine 174.4cc	
2	301021124001	空气滤清器	air filter assy	AGA-16_塑料外壳_150mm波纹胶管_φ41口径_含抱箍_带油水分离器
3	602003064002	空滤器后固定片	air filter assy rear stator	AGA-16车型
4	401001007002	六角法兰面螺栓-加大系列-B级	bolt	M6X16mm_8.8级(GB/T 5789)
5	401001006001	六角法兰面螺栓-加大系列-B级	bolt	M6X12mm_4.8级(GB/T 5789)
6	404004001002	粗牙全金属六角法兰面锁紧螺母	nut	M6(GB/T 6187.1)
7	602003065002	空滤器前固定片	air filter assy front stator	AGA-16车型
8	301014125001	京科化油器	carburetor	PD24J"JINGKE"商标_配巨能150发动机_电子风门_软轴怠速调节
9	601001390001	发动机前固定隔套	engine front fixed spacer	φ 8.5X φ 15X38
10	303202001002	发动机前固定板	engine front dead plate	AGA-16_铁板5.0mm_配巨能150/180发动机
11	404004002002	粗牙全金属六角法兰面锁紧螺母	nut	M8(GB/T 6187.1)
12	404005003002	细牙全金属六角法兰面锁紧螺母	nut	M10X1.25(GB/T 6187.2)
13	404007004002	非金属嵌件六角锁紧螺母细牙	nut	M16X1.5(GB/T 6183.2)
14	405006022002	平垫圈	washer	φ 16X φ 30X2.5
15	263600001001	输出链轮	output chain wheel	530-15T_花键套长66
16	401001057002	六角法兰面螺栓-加大系列-B级	bolt	M8X40mm_8.8级(GB/T 5789)
17	319019011001	缓冲套	cushion collar	φ 14X φ 28X41
18	319040001001	橡胶圈	rubber ring	φ 19X φ 24X3
19	601001392001	缓冲套隔套	cushion collar spacer	φ 16X φ 19X50.5
20	303064002002	发动机后固定座	bolt	AGA-16_配巨能150/180发动机
21	401001069001	六角法兰面螺栓-加大系列-B级	bolt	M8X95-F_8.8级(GB/T 5789)
22	401001067001	六角法兰面螺栓-加大系列-B级	bolt	M10X1.25X135-F_8.8级(GB/T 5789)
23	401001068001	六角法兰面螺栓-加大系列-B级	bolt	M8X135-F_8.8级(GB/T 5789)



换挡杆总成 (shift level Assy)

序号	品号	中文名称	英文名称	规格型号
NO.	ERP NO.	Chinese name	English name	Type
1	601070001001	换挡连杆	gear shift	AGA-16_长166mm_两端M8X25
2	404001004002	I型六角螺母	nut	M8(GB/T 6170)

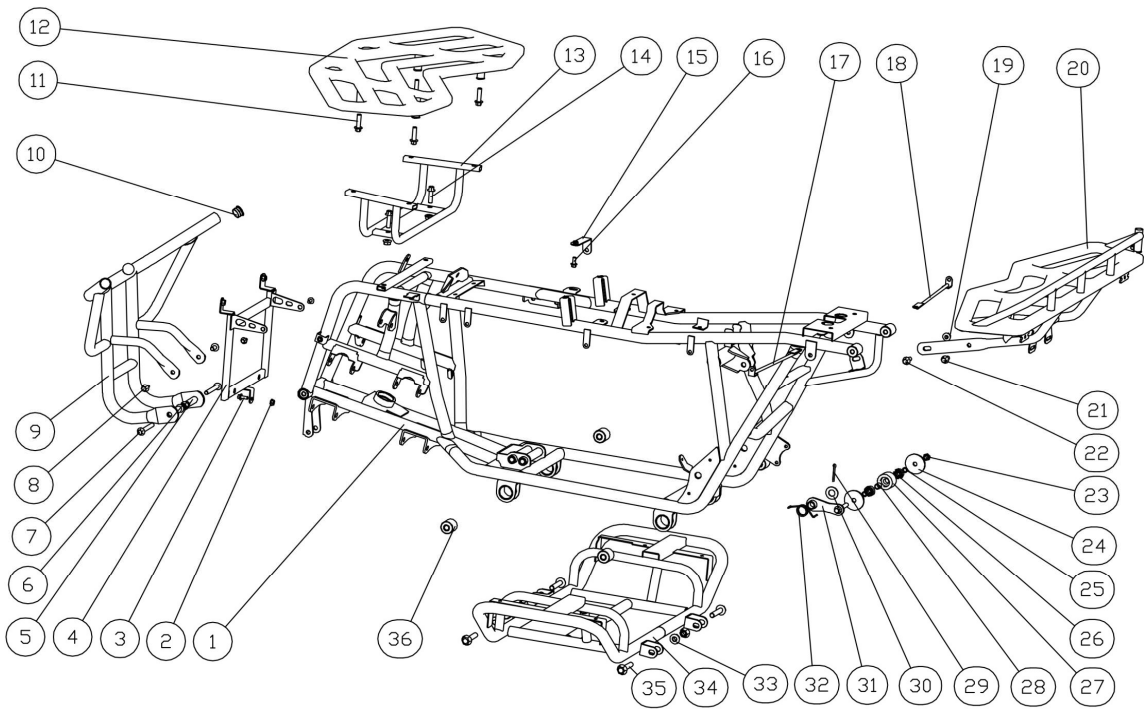
3	404004002002	粗牙全金属六角法兰面锁紧螺母	nut	M8(GB/T 6187.1)
4	409005001001	关节轴承	bearing	AGA-16_中心孔Φ8X12_中心至端面距离38mm_螺纹M8X20
5	601060001002	上换挡臂	upper shift arm	AGA-16车型
6	401001053002	六角法兰面螺栓-加大系列-B级	bolt	M8X30mm_8.8级(GB/T 5789)
7	303147001002	换挡手柄固定座	fix	AGA-16车型
8		换挡杆弯管	Shift lever elbow	AGA-16车型
9	403005016001	内六角圆柱头螺钉	bolt	M5X10mm_4.8级(GB/T70.1)
10		换挡手柄	Shift lever	AGA-16车型
11		销轴	axis pin	8X55
12		排档回位弹簧	spring	AGA-16车型
13		开口销	washer	2.0X20
14		平垫圈	split pin	Φ8
15	401001046002	六角法兰面螺栓-加大系列-B级	bolt	M8X16mm_8.8级(GB/T 5789)
16	404006003002	非金属嵌件六角锁紧螺母	nut	M5[GB/T 889.1-2000]
17	306025001001	换挡杆固定夹块	Gear shift rod fixed clamp block	AGA-16_铸钢
18	403005022001	内六角圆柱头螺钉	bolt	M5X25mm_8.8级(GB/T70.1)
19	401001051002	六角法兰面螺栓-加大系列-B级	bolt	M8X25mm_8.8级(GB/T 5789)
20		换挡杆底座	Shift lever base	AGA-16车型
21	405003009003	标准型弹簧垫圈	washer	Φ6(GB/T 93)
22	401001013002	六角法兰面螺栓-加大系列-B级	bolt	M6X30mm_8.8级(GB/T 5789)
23	601061001001	下换挡臂	bottom shift arm	AGA-16_铸钢
24	401001053002	六角法兰面螺栓-加大系列-B级	bolt	M8X30mm_8.8级(GB/T 5789)



电器件(Electric parts)

序号	品号	中文名称	英文名字	规格型号
NO.	ERP NO.	Chinese name	English name	Type
1	315007134001	主电缆	wiring harness	AGA-16车型_配GY6-150/180发动机_普通插件
2	404001003003	1型六角螺母	nut	M6(GB/T 6170)
3	405003009003	标准型弹簧垫圈	washer	Φ6(GB/T 93)
4	316020020001	后尾灯	rear light	AGA-6_LED灯_CH2005-1
5	315105001001	高压包_黑色	ignition coil	点火线圈JLCG02-014
6	315006007001	东劲后加液免维护电池	battery	12V9AH_长宽高134X75X138_出口型_英文版(带使用说明)
7	315005009001	起动继电器_黑色	starting solenoid	JLAJ31-301AJ
8	315001048001	点火器_黑色	CDI	JLAJ23-001交流进角

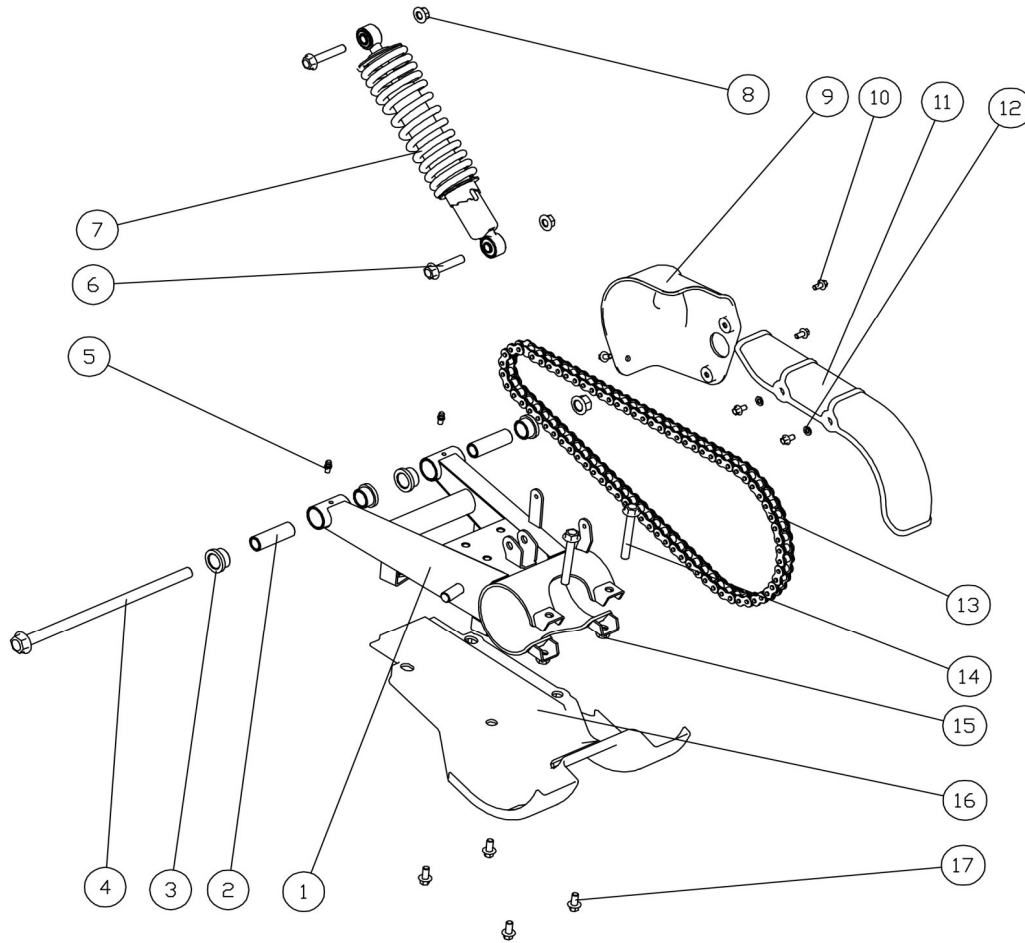
9	316008007001	电门锁	key ignition	四线二档(通用)
10	401001007002	六角法兰面螺栓-加大系列-B级	bolt	M6X16mm_8.8级(GB/T 5789)
11	404004001003	粗牙全金属六角法兰面锁紧螺母	nut	M6(GB/T 6187.1)
12	401001007002	六角法兰面螺栓-加大系列-B级	bolt	M6X16mm_8.8级(GB/T 5789)
13	315002012001	调压整流器_黑色	rectifier	KT02-401
14	404004001003	粗牙全金属六角法兰面锁紧螺母	nut	M6(GB/T 6187.1)



车架及附件 (Frame and Accessory)

序号	品号	中文名称	英文名字	规格型号
NO.	ERP NO.	Chinese name	English name	Type
1	303002075002	车架总成	frame	AGA-16车型_脚后刹_前后货架
2	404004001003	粗牙全金属六角法兰面锁紧螺母	nut	M6(GB/T 6187.1)
3	401001007002	六角法兰面螺栓-加大系列-B级	bolt	M6X16mm_8.8级(GB/T 5789)
4	601016018002	前保护罩支架	front plastic protector stand	AGA-16
5	601001393001	前保险杠固定隔套	spacer	Φ 9X Φ 14X47
6	404004002002	粗牙全金属六角法兰面锁紧螺母	nut	M8(GB/T 6187.1)
7	401001036003	六角法兰面螺栓-加大系列-B级	bolt	M8X1.25X65-F_8.8级(GB/T5789)
8	401001046002	六角法兰面螺栓-加大系列-B级_镀锌	bolt	M8X16mm_8.8级(GB/T 5789)
9	303074027002	前保险杠	front bumper	AGA-16车型
10	319016015001	排气管橡胶塞	rubber stopper	Φ 16X Φ 22X16.5mm
11	401001055002	六角法兰面螺栓-加大系列-B级	bolt	M8X35mm_8.8级(GB/T 5789)
12	314005017002	前货架	front bumper	AGA-16
13	303080008002	前塑料件支架	Front plastic parts bracket	AGA-16
14	401001053002	六角法兰面螺栓-加大系列-B级	bolt	M8X30mm_8.8级(GB/T 5789)
15	601059001003	前车体侧支撑片	Front body side support plate	AGA-16
16	401001007002	六角法兰面螺栓-加大系列-B级	bolt	M6X16mm_8.8级(GB/T 5789)
17	303146002002	后挡泥板左支撑杆	Rear fender L. support rod	AGA-16
18	303146001002	后挡泥板右支撑杆	Rear fender R. support rod	AGA-16
19	404004002002	粗牙全金属六角法兰面锁紧螺母	nut	M8(GB/T 6187.1)
20	314001049002	后货架	rear shelf	AGA-16

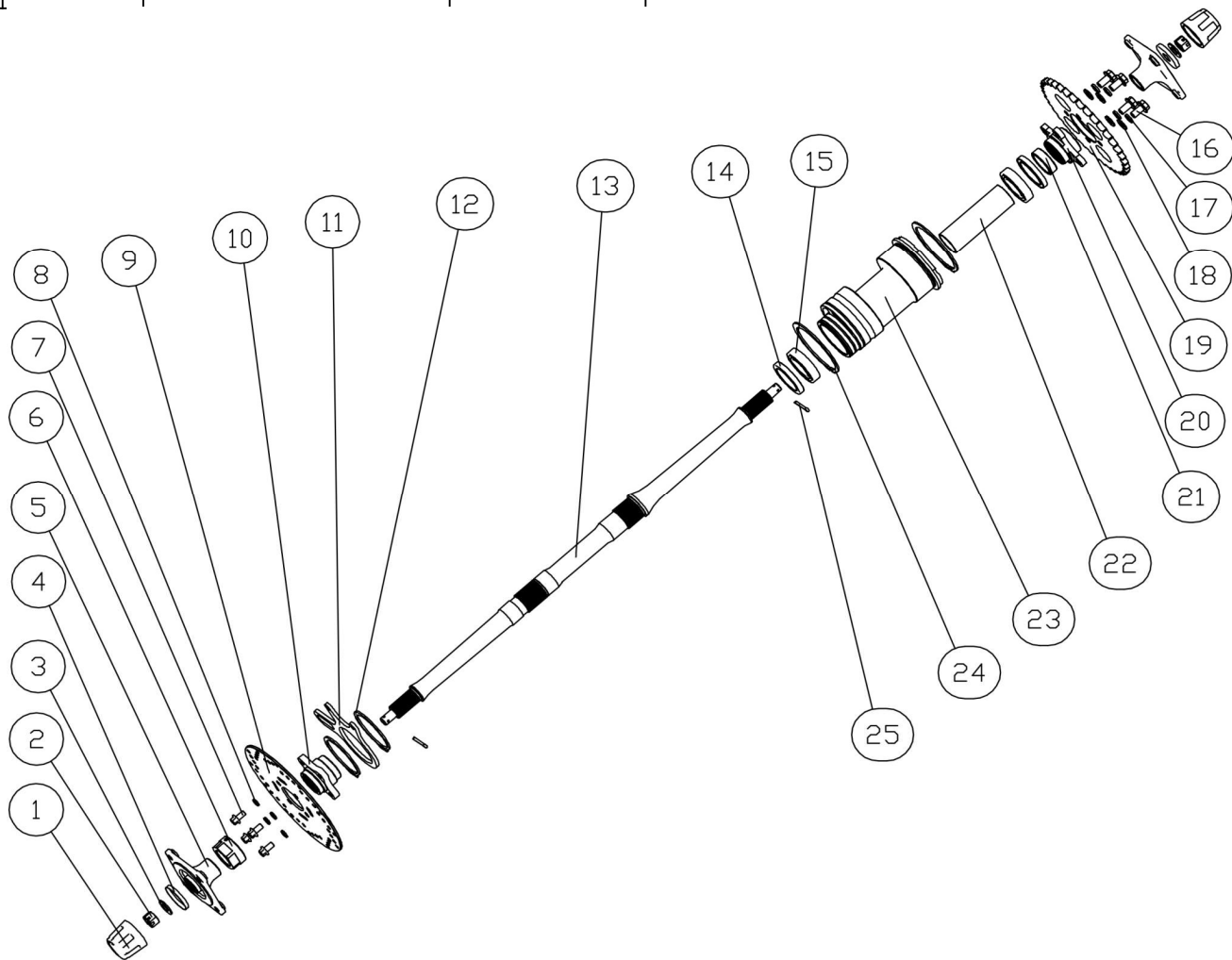
21	401001046002	六角法兰面螺栓-加大系列-B级	bolt	M8X16mm_8.8级(GB/T 5789)
22	401001049002	六角法兰面螺栓-加大系列-B级	bolt	M8X20mm_8.8级(GB/T 5789)
23	404006005003	非金属嵌件六角锁紧螺母	nut	M8[GB/T 889.1-2000]
24	405006055001	平垫圈	washer	Φ 8.5X Φ 45X3
25	319001082001	衬套	bush	Φ 8.5X Φ 11X4mm_铁
26	409002023001	深沟球轴承	bearing	GB/T 276_608ZZ(d=8,D=22,B=7)
27	311005001001	链条张紧轮	chain roller	通用
28	319001115001	衬套	bush	Φ 9X Φ 12X12mm_铁
29	407005005001	开口销	washer	Φ 2.5X30mm(GB/T 91-2000)
30	405006014001	平垫圈	split pin	Φ 14X Φ 22X1.5
31	303057003002	链条张紧轮支架	chain roll bracket	AGA-4铁钢板4mm_螺栓M8X50mm
32	319007007001	链条张紧轮扭簧	spring	ATV125U_Φ 2.5_内径 Φ 19_有效圈数3圈
33	404005003002	细牙全金属六角法兰面锁紧螺母	nut	M10X1.25(GB/T 6187.2)
34	303199001002	脚踏板支架	Pedal support	AGA-16
35	401001003001	六角法兰面螺栓-加大系列-B级	bolt	M10X1.25X45-F_8.8级(GB/T5789)
36	319019012001	缓冲套	spacer	Φ 10X Φ 28X29



后叉组件 (Rear swing arm)

序号	品号	中文名称	英文名称	规格型号
NO.	ERP NO.	Chinese name	English name	Type
1	303085002002	后平叉	Rear Swing Arm	AGA-16
2	303085003001	后平叉衬套	Rear bridge cover	AGA-16_Φ 20X Φ 14.2X61_磨外圆
3	319041001001	后平叉粉末冶金衬套	spacer	AGA-16_Φ 26X Φ 20X16.5
4	401002098001	六角法兰面螺栓细牙小系列	bolt	M14X1.5X285mm(轴Φ 14mm)_10.9级_螺纹长35mm_带螺母
5	318034001002	黄油嘴	grease fitting	M6
6	401001003001	六角法兰面螺栓-加大系列-B级	bolt	M10X1.25X45-F_8.8级(GB/T5789)
7	306001101004	后减震器	Rear Shock	AGA-9_长350mm_安装孔直径10mm_弹簧直径10mm_阻尼效果增强
8	404005003002	细牙全金属六角法兰面锁紧螺母	nut	M10X1.25(GB/T 6187.2)
9	304076002001	链轮罩	sporcket cover	AGA-16
10	401001006001	六角法兰面螺栓-加大系列-B级	bolt	M6X12mm_4.8级(GB/T 5789)
11	304075002001	链条罩	chian cover	AGA-16
12	405006040002	平垫圈	washer	Φ 8X Φ 16X1.5

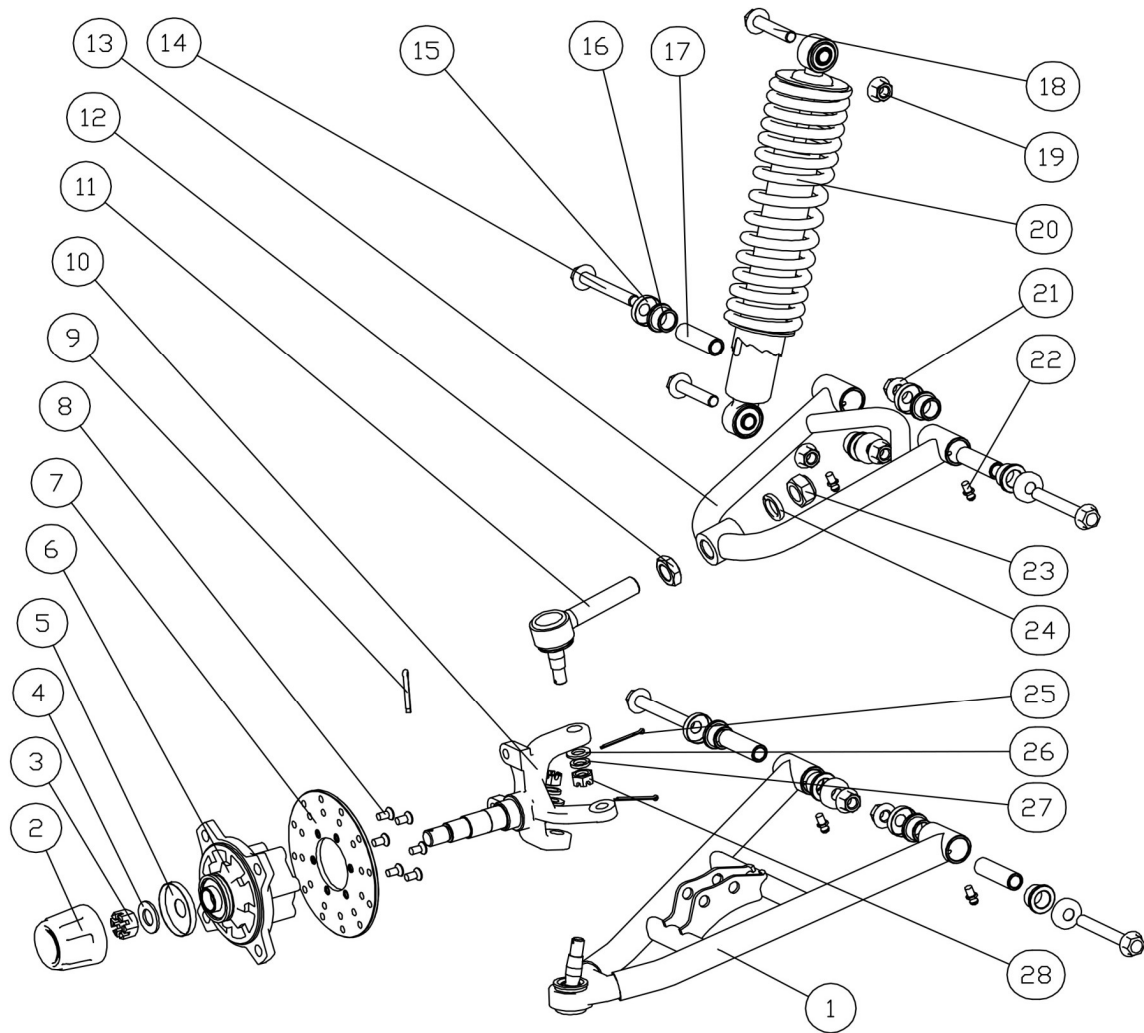
13	311011131001	链条	chian	530-70节
14	401001071001	六角法兰面螺栓-加大系列-B级	bolt	M10X1.25X80-F_8.8级(GB/T 5789)
15	404005003002	细牙全金属六角法兰面锁紧螺母	nut	M10X1.25(GB/T 6187.2)
16	304029001001	后桥保护板	Rear bridge cover	AGA-16
17	401001046002	六角法兰面螺栓-加大系列-B级	bolt	M8X16mm_8.8级(GB/T 5789)



后桥组件 (Rear axle assy)

序号	品号	中文名称	英文名称	规格型号
NO.	ERP NO.	Chinese name	English name	Type
1	319014007001	轮轴防尘套	dustproof washer	(ϕ 42X ϕ 52X42mm)_橡胶件
2	404011004001	六角开槽薄螺母细牙A和B级	nut	M14X1.5(GB/T9459)
3	405006015001	平垫圈	washer	ϕ 14X ϕ 22X3
4	319014005001	轮轴防尘盖-铁	dustproof cap	(大防尘盖) ϕ 16X ϕ 47X0.8
5	306014007001	后轮法兰	rear wheel flange	AGA-16_轮毂安装孔4-M10X1.25_安装孔距110mm
6	306024001001	后轴螺母	nut	AGA-16_内孔M33X1.5_带2只内六角紧定螺钉M6X10
7	401001046002	六角法兰面螺栓-加大系列-B级	bolt	M8X16mm_8.8级(GB/T 5789)
8	405003011004	标准型弹簧垫圈	washer	ϕ 8(GB/T 93)
9	308004038001	后碟刹盘	front Brake Disc	AGA-16_外径220mm_中心孔 ϕ 49mm_安装孔4- ϕ 8.5_安装孔距67mm_
10	308022001001	碟刹盘法兰	Brake Disc flange	AGA-16_碟刹盘安装孔4-M8_安装孔距67mm_碟刹盘中心孔凸台 ϕ 48.8
11	308024001002	后碟刹固定板	Rear disc brake fixing plate	AGA-16
12	405002005001	轴用弹性挡圈	washer	75(GB/T 894.1-1986)
13	306023001001	后轴	rear bridge axle	AGA-16_长835mm
14	319018025001	油封	seal	ϕ 45X ϕ 62X8mm
15	409002039001	深沟球轴承	bearing	6007
16	401002010003	六角法兰面螺栓细牙小系列	bolt	M10X1.25X20-F_8.8级(GB/T 5789)
17	405003001004	标准型弹簧垫圈	washer	ϕ 10(GB/T 93)
18	405006006002	平垫圈	washer	ϕ 10X ϕ 20X1.5
19	311003061001	后链轮	rear sprocket	530-31T_中心孔 ϕ 58mm_安装孔4-M10X1.25_安装孔距80mm
20	308023001001	链轮法兰	axle rim bracket	AGA-16_链轮安装孔4- ϕ 10.5_安装孔距80mm_链轮中心孔凸台 ϕ 57.8
21	306026001001	链轮法兰隔套	spacer	ϕ 45X4.0X13.5mm
22	306022001001	后桥轴承隔套	spacer	ϕ 40X2.0X122.5mm

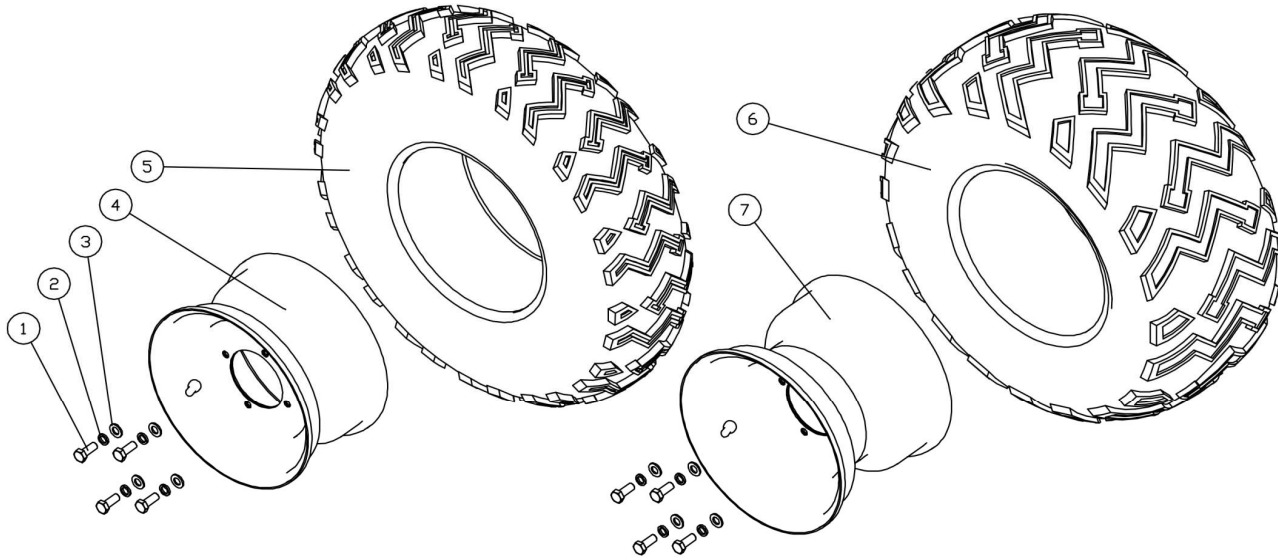
23	306012006001	后桥铝筒	rear axle cover	AGA-16_外圆 ϕ 93_长189mm_轴承档 ϕ 62
24	405002004001	轴用弹性挡圈	washer	95(GB/T 894.1-1986)
25	407005008001	开口销	split pin	ϕ 3X40mm(GB/T 91-2000)



前摇臂组件 (Swing arm)

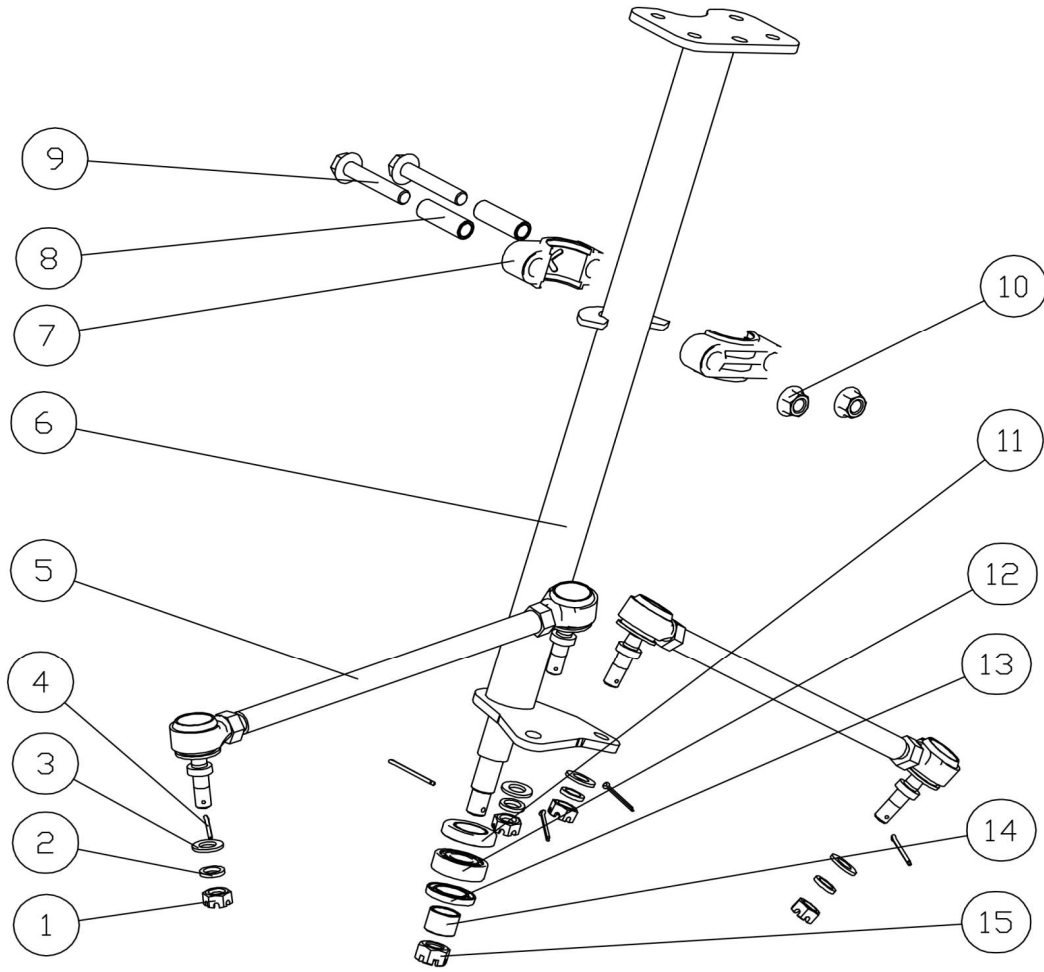
序号	品号	中文名称	英文名字	规格型号
NO.	ERP NO.	Chinese name	English name	Type
1	305013022002	下摇臂	bottom swing arm	AGA-16
2	319014007001	轮轴防尘套	washer	(ϕ 42X ϕ 52X42mm)_橡胶件
3	404011004001	六角开槽薄螺母细牙A和B级	nut	M14X1.5(GB/T9459)
4	405006015001	平垫圈	washer	ϕ 14X ϕ 22X3
5	319014005001	轮轴防尘盖-铁	dustproof washer	(大防尘盖) ϕ 16X ϕ 47X0.8
6	305017005001	前轮法兰	front wheel flange	AGA-16_轮毂安装孔4-M10X1.25_安装孔距110mm
7	308003072001	前碟刹盘	front Brake Disc	AGA-16_外径130mm_中心孔47mm_安装孔6- ϕ 6.5沉孔_
8	403011023001	十字槽沉头螺钉	bolt	M6X16mm_4.8级(GB/T819.1)
9	407005008001	开口销	split pin	ϕ 3X40mm(GB/T 91-2000)
10	305015045001	转向节(左)	left knuckle	AGA-16_球头杆固定孔锥度为1:8_前碟刹器固定孔距63mm
11	305018010001	可调球头	joint	AGA-16_球头杆锥度为1:8_螺杆为M16X1.5X75
12		六角薄螺母	nut	M16X1.5
13	305012022002	上摇臂	upper swing arm	AGA-16
14	401002093001	六角法兰面螺栓细牙小系列	bolt	M10X1.25X75mm_8.8级(GB/T 5789)
15	305018019001	前摇臂防尘盖	swing arm washer	(小防尘盖) ϕ 10.5X ϕ 28X1
16	319042001001	摇臂粉末冶金衬套	bush	AGA-16_ ϕ 20X ϕ 15X13
17	601064001001	摇臂衬管	bush	AGA-16_ ϕ 15X2.5X51_磨外圆
18	401001003001	六角法兰面螺栓-加大系列-B级	bolt	M10X1.25X45-F_8.8级(GB/T5789)
19	404005003002	细牙全金属六角法兰面锁紧螺母	nut	M10X1.25(GB/T 6187.2)
20	305011012001	前减震器	front shock	AGA-16_长340mm_安装孔直径10mm_弹簧钢丝直径8mm
21	404005003002	细牙全金属六角法兰面锁紧螺母	nut	M10X1.25(GB/T 6187.2)
22	318034001002	黄油嘴	grease fitting	M6
23		非金属嵌件六角锁紧螺母	nut	M16X1.5
24		弹簧垫圈	washer	ϕ 16
25	407005005001	开口销_镀锌	split pin	ϕ 2.5X30mm(GB/T 91-2000)

26	平垫圈	washer	Φ 10
27	弹簧垫圈	washer	Φ 16
28	六角开槽螺母	nut	M10X1.25



轮胎 (tyre)

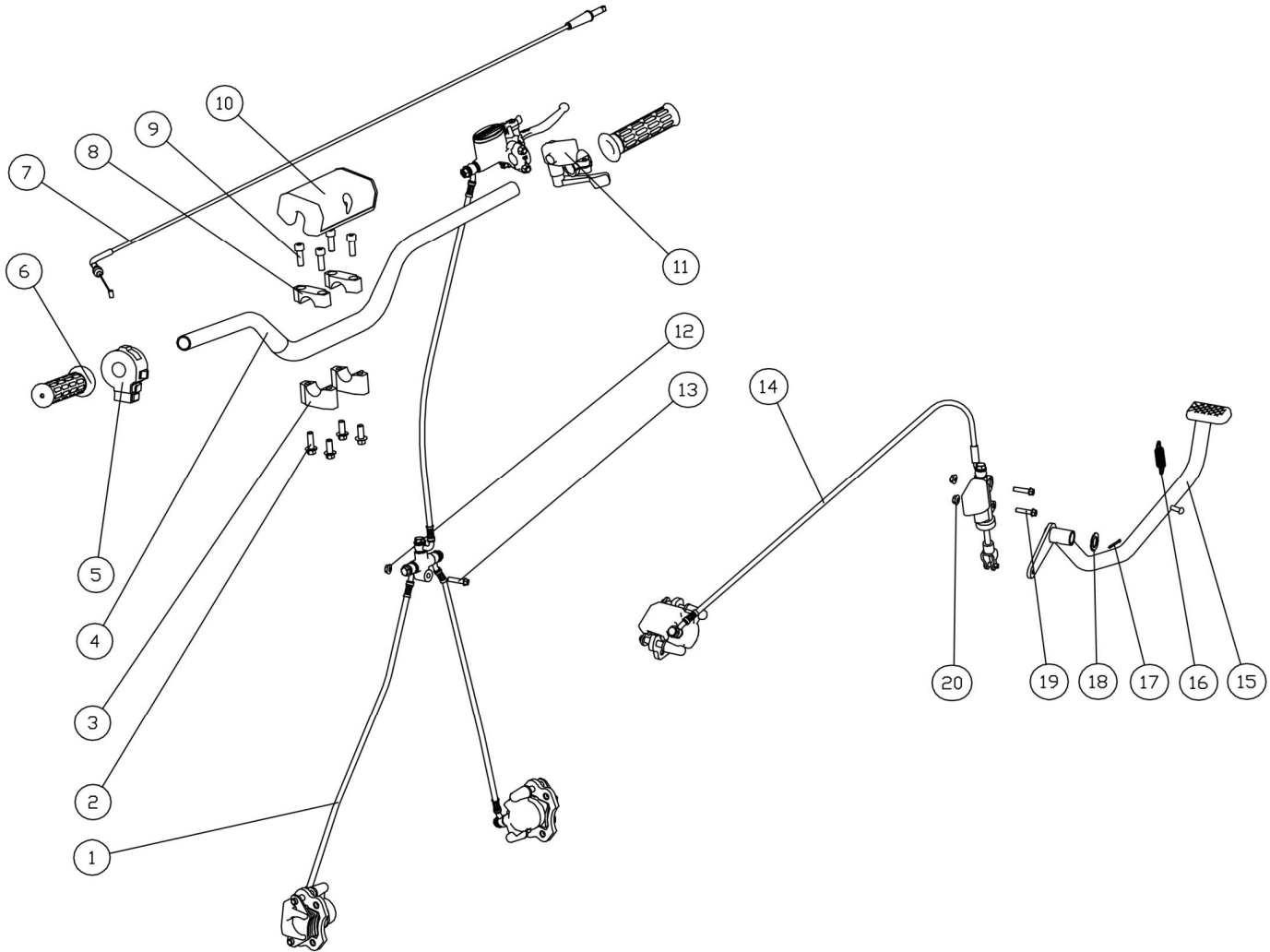
序号	品号	中文名称	英文名字	规格型号
NO.	ERP NO.	Chinese name	English name	Type
1	401003015001	六角头螺栓-C级	bolt	M10X1.25X25mm_8.8级(GB/T 5780)
2	405003001004	标准型弹簧垫圈	washer	Φ 10(GB/T 93)
3	405006006002	平垫圈	washer	Φ 10X Φ 20X1.5
4	307003262001	前轮毂	front rim	10X6.5_安装孔4-Φ 10.5_安装孔距110mm_中心孔Φ 90
5	609016011001	前轮胎	front tyre	23X7-10_A花
6	609016009001	后轮胎	rear tyre	22X10-10_A花
7	307004333001	后轮毂	rear rim	10X8.0_安装孔4-Φ 10.5_安装孔距110mm_中心孔Φ 90



方向柱组件(steering stem assy)

序号	品号	中文名称	英文名称	规格型号
NO.	ERP NO.	Chinese name	English name	Type
1		六角开槽螺母	nut	M10X1.25
2	405003001004	标准型弹簧垫圈	washer	Φ 10(GB/T 93)
3	405006006002	平垫圈	washer	Φ10X Φ 20X1.5

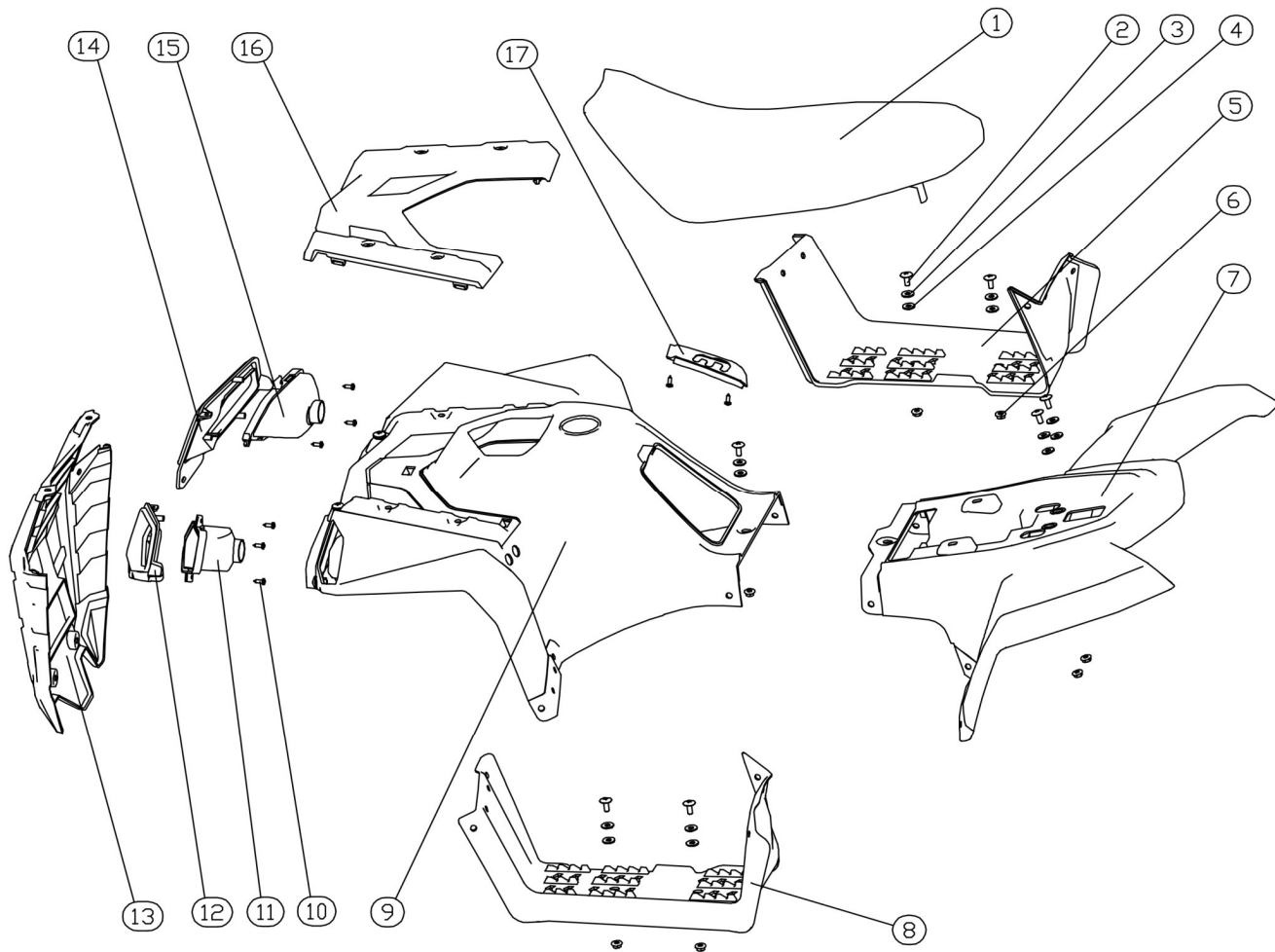
4	407005005001	开口销	split pin	Φ 2.5X30mm(GB/T 91-2000)
5	305016010001	转向拉杆	ball joint lever	AGA-16_拉杆长230mm_一端球头螺杆长22mm, 另一端球头螺杆长28mm
6	310023048002	方向柱	steering stem	AGA-16
7	310039003001	方向柱锁扣	steering stem riser	AGA-2A_14mmX51mm_内孔Φ 32_可发性聚苯乙烯
8	319001265001	方向柱锁扣衬套	spacer	Φ 10.5X Φ 14X42
9	401002022001	六角法兰面螺栓细牙小系列	bolt	M10X1.25X60-F.8.8级(GB/T 5789)
10	404005003002	细牙全金属六角法兰面锁紧螺母	nut	M10X1.25(GB/T 6187.2)
11	319018026001	油封	seal	Φ 20X Φ 35X7mm
12	409006001001	调心球轴承	bearing	1202(GB/T281-2013)
13	319018027001	油封	seal	Φ 20X Φ 32X5mm
14	601001391001	方向柱隔套	spacer	Φ 20X2.0X15mm
15	404011002002	六角开槽薄螺母细牙A和B级	nut	M12X1.25(GB/T9459)



方向把组件/制动系统(Handlebar/brake system)

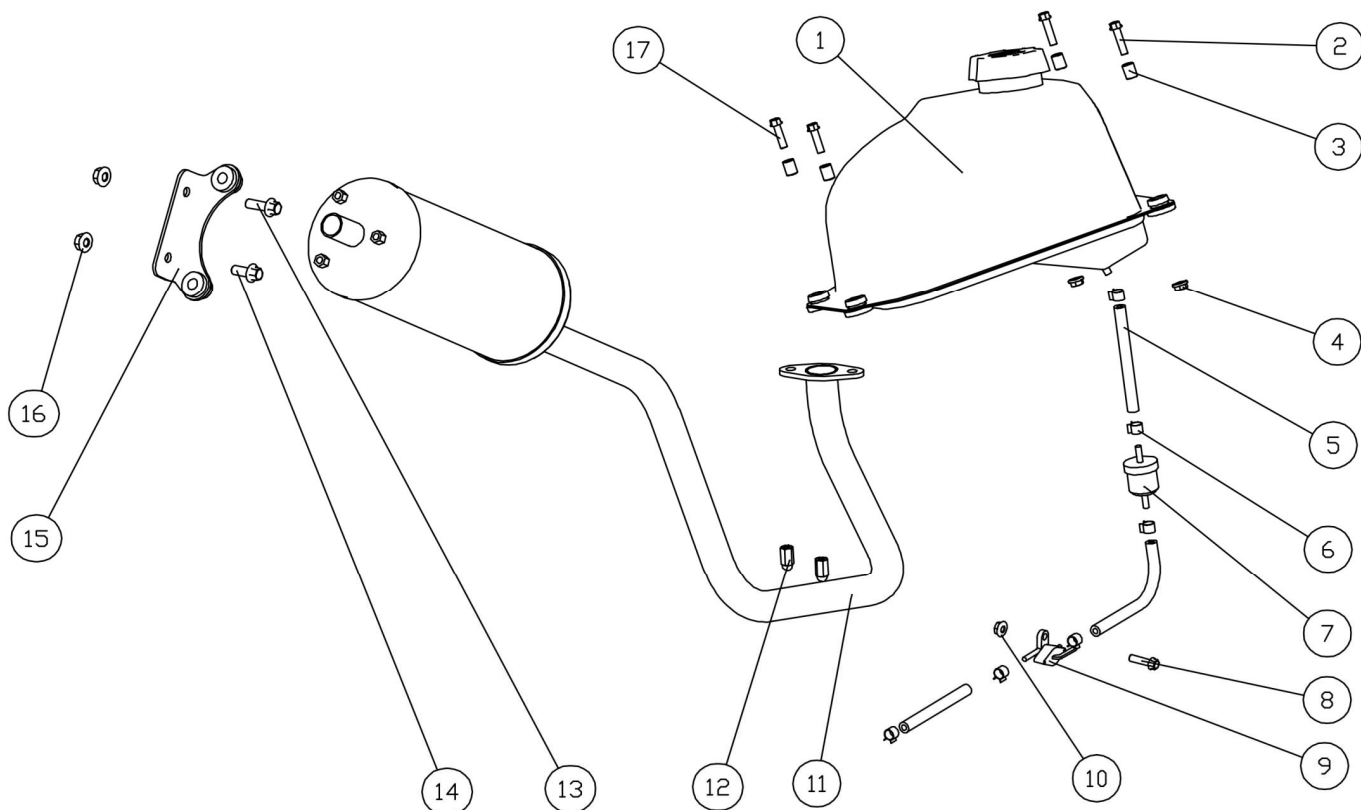
序号	品号	中文名称	英文名称	规格型号
NO.	ERP NO.	Chinese name	English name	Type
1	308001124001	前碟刹器	front brake assy	AGA-16_一拖二_主油管长500mm_分油管长690mm
2	401001049002	六角法兰面螺栓-加大系列-B级	bolt	M8X20mm_8.8级(GB/T 5789)
3	310020005007	方向把卡座下	handlebar risers	37-3_长宽高60X22X40mm_铝_孔距40mm_配Φ28方向把
4	310001124002	方向把	handlebar	37_中低缩管变径_不带横杆_745mm_铁_带护手套螺母
5	316001009001	左组合开关	left function controller	近远光_熄火_启动_喇叭_不带风门支架
6	310003024003	手把套	handle grips	总长L=115mm_内孔Φ 22mm_深度L=112mm_法兰Φ 47mm_TPE料_G39
7	310014049001	油门线	throttle cable	外管长1095_钢丝长1205
8	312001042001	铁油箱	fuel tank	AGA-16_螺旋加油口_带内铁外塑料油箱盖、
9	403005060002	内六角圆柱头螺钉	bolt	M8X25mm_8.8级(GB/T70.1)
10	304035008002	海绵套	cross bar sponge	37-7_Volt商标
11	310007032001	油门座	Thumb throttle	独立加油器总成
12	404004001003	粗牙全金属六角法兰面锁紧螺母	nut	M6(GB/T 6187.1)
13	401001015001	六角法兰面螺栓-加大系列-B级	bolt	M6X35mm_8.8级(GB/T 5789)
14	308003079001	后碟刹器	rear brake assy	AGA-16_脚后刹_油管长650mm_带液压开关
15	303148001002	后刹踏杆	Rear Brake Lever	AGA-16

16	319007021001	圆柱螺旋拉伸弹簧	spring	62mmX 2mm
17	407005005001	开口销	split pin	2.5X30mm(GB/T 91-2000)
18	405006022002	平垫圈	washer	16X 30X2.5
19	401001011002	六角法兰面螺栓-加大系列-B级	bolt	M6X25mm_8.8级(GB/T 5789)
20	404004001003	粗牙全金属六角法兰面锁紧螺母	nut	M6(GB/T 6187.1)



塑件/前大灯(Plastic/head light)

序号 NO.	品号 ERP NO.	中文名称 Chinese name	英文名称 English name	规格型号 Type
1	313001190001	座垫	seat	AGA-16_黑色底板_4.5mm厚缓冲胶柱
2	403014007002	十字大扁头螺钉	bolt	M6X20mm_4.8级
3	405006040002	平垫圈	washer	6X 16X1.5
4	319016024001	橡胶垫片	washer	6X 16X2.5
5	304068002001	右脚踏板	R. footplate	AGA-16车型
6	404018001001	法兰防滑螺母	nut	M6(防滑花纹)_GB6177
7	304043022001	后车体	rear body cover	AGA-16车型
8	304067002001	左脚踏板	L. footplate	AGA-16车型
9	304044010001	前车体	Front body cover	AGA-16车型
10	403009001001	十字半圆头自攻螺丝	bolt	M4X12mm_4.8级
11	316025022001	前大灯左	left front light	AGA-6-Comander_LED灯_普通插件_耐压15V
12	304043021001	左前大灯装饰罩	L. head light cover	AGA-16车型
13	304043019001	前保护罩	head cover	AGA-16车型
14	304043020001	右前大灯装饰罩	R. head light cover	AGA-16车型
15	316024024001	前大灯右	R. head light	AGA-6-Comander_LED灯_普通插件_耐压15V
16	304069002001	前保护罩上装饰板	Plactic body head cover	AGA-16车型
17	304078001001	档位杆装饰盖	cover	AGA-16车型



排气管/油箱 (Muffler/fuel tank)

序号	品号	中文名称	英文名称	规格型号
NO.	ERP NO.	Chinese name	English name	Type
1	312001042001	铁油箱	steel fuel tank	AGA-16_螺纹加油口_带内铁外塑料油箱盖
2	401001011002	六角法兰面螺栓-加大系列-B级	bolt	M6X25mm_8.8级(GB/T 5789)
3	319002027001	衬套	bush	Φ6.2XΦ12X10(Φ7.5XΦ7)_铁
4	404004001003	粗牙全金属六角法兰面锁紧螺母	nut	M6(GB/T 6187.1)
5		油管	fuel hose	
6	319005003001	钢带环箍卡扣	hose clamp	Φ9X8X0.8
7	312003005001	汽油滤清器	fuel filter	塑料_黄色纸芯式
8	401001009002	六角法兰面螺栓-加大系列	bolt	M6X20mm_8.8级(GB/T 5789)
9	312005005001	油开关	pet-cock	29
10	404004001003	粗牙全金属六角法兰面锁紧螺母	nut	M6(GB/T 6187.1)
11	302001098001	排气消声器	exhaust muffler	AGA-16_配巨能150/180发动机_高温烤漆_带防烫片_带Φ30石棉垫
12	404008004002	盖型螺母	locknut	M6X22mm(GB/T 923)
13	401001051002	六角法兰面螺栓-加大系列-B级	bolt	M8X25mm_8.8级(GB/T 5789)
14	401001049002	六角法兰面螺栓-加大系列-B级	bolt	M8X20mm_8.8级(GB/T 5789)
15	609032001001	消声器固定支架	muffler stand	AGA-16_带橡胶缓冲套
16	404004002002	粗牙全金属六角法兰面锁紧螺母	nut	M8(GB/T 6187.1)
17	401001009002	六角法兰面螺栓-加大系列-B级	bolt	M6X20mm_8.8级(GB/T 5789)